




DER GRÜNE TECHNIK- UND ERLEBNISPARK IM NORDEN!

 Gewerblich oder privat – profitieren Sie von unseren Möglichkeiten

THE GREEN TECHNOLOGY AND ADVENTURE PARK IN THE NORTH!

 Commercial or private – profit from our possibilities





Inhalt / Contents



01	WER ODER WAS IST DER GREENTEC CAMPUS? WHO OR WHAT IS THE GREENTEC CAMPUS?	4
02	IMMER EINEN BESUCH WERT ALWAYS WORTH A VISIT	8
03	NACHHALTIGE ENERGIEVERSORGUNG SUSTAINABLE ENERGY SUPPLY	10
04	ELEKTRISCHE & AUTONOME MOBILITÄT ELECTRIC & AUTONOMOUS MOBILITY	18
05	ZERTIFIZIERUNGSCENTER UND TESTGELÄNDE CERTIFICATION CENTRE AND PROVING GROUND	26
06	GRÜNES RECHENZENTRUM GREEN DATA CENTRE	28
07	NACHHALTIGE INNOVATIONEN SUSTAINABLE INNOVATIONS	32
08	GÄSTEHAUS, MENSA & TEAMTRAININGS GUESTHOUSE, CAFETERIA & TEAM TRAINING	38
09	MIT WEITEREN PROJEKTEN ZUM MINIGRID WITH FURTHER PROJECTS TO THE MINI-GRID	42
10	ANSIEDLUNG & GREENTEC-NETZWERK SETTLEMENT & GREENTEC NETWORK	44
11	NATUR, LEHRPFAD & ÖKOPUNKTE NATURE, EDUCATIONAL TRAIL & ECO POINTS	46
12	VISIONEN FÜR EINE NACHHALTIGE ZUKUNFT VISIONS FOR A SUSTAINABLE FUTURE	50





GREENTEC CAMPUS (GTC)

In wenigen Sätzen zusammenzufassen, was tagtäglich hier in dem „Green Valley“ Schleswig-Holsteins passiert und vorangebracht wird, ist keine leichte Aufgabe. Doch wir wollen einen Versuch wagen!

Unsere Mission ist es: Mensch, Natur und Zukunftstechnologien miteinander zu verknüpfen. Sicherheit und Nachhaltigkeit stehen für uns dabei immer an erster Stelle. Wir sehen uns als Macher der Zukunft und wollen eben diese mit unseren Projekten und Ideen nicht nur erhalten, sondern auch verbessern. Unser grüner Gewerbepark beherbergt Unternehmen, die man in der nördlichsten Ecke Deutschlands kaum vermutet, allesamt aus dem Bereich der erneuerbaren Energien, neue Mobilität und Digitalisierung. Auf unserem 130 ha großen Gelände in Enge-Sande geben wir nicht nur einer weltweit gefragten Trainingseinrichtung für Offshore-Einsätze (OffTEC Trainingszentrum), sondern auch Teststrecken für das autonome Fahren (17 km Straßennetz) und der Forschung zu allen Aspekten der Elektromobilität, der modernen Energieerzeugung und -verwendung ein Zuhause. Ebenso können auch Startups der grünen Branche bei uns Fuß fassen und sich von erfahrenen Partnern aus der Wirtschaft beraten lassen.



GREENTEC CAMPUS (GTC)

It is no easy task to summarize in a few sentences what is happening every day here in the “Green Valley” of Schleswig-Holstein. But we want to give it a try!

Our mission is: to link people, nature and future technologies with one another. Safety and sustainability always come first for us. We see ourselves as makers of the future, we wish not only to preserve it with our projects and ideas but also to improve the future. Our green business park houses companies that you would hardly expect to find in the northern corner of Germany, all focusing on the field of renewable energies, new mobility and digitalization. On our 130 hectare site in Enge-Sande, we provide a training facility for offshore applications (OffTEC training centre) that is in demand worldwide, we provide test tracks for autonomous driving (17 km of the road network) and research on all aspects of electromobility, of modern energy generation and use a home. As an experienced partner in the business world, we provide advice and support for startups in the green sector, as well as the modern energy generation and application at home.

LC Steuerberater

BURGHARDT LINDE CHRISTIANSEN GBR

Peter-Ox-Strasse 11 25917 Leck Tel. 04662-89200
www.lc-steuerberater.de kanzlei@lc-steuerberater.de



Das Thema Nachhaltigkeit ist in aller Munde, aber was bedeutet das eigentlich? Auf dem GreenTEC Campus setzen sich seit vielen Jahren diverse Akteure dafür ein, durch Innovationen und die dazugehörige Erprobung, einen Beitrag zum Erreichen der Klimaziele zu leisten. Dass es dabei nicht nur um mehr Umwelt- und Naturschutz geht, sondern auch um Themen wie Geschlechtergerechtigkeit, hochwertige Bildung und vieles mehr, beschreiben die Nachhaltigkeitsziele der UN, die Sustainable Development Goals (SDGs), die für uns eine Art Richtschnur sind.

Als Macher der Zukunft wollen wir mit ihren Projekten und Ideen zum allgemeinen Umdenken anregen und viele Bereiche zum Wohle des Klimas verbessern. Die Beachtung der Nachhaltigkeit steht dabei immer an erster Stelle.



The topic of sustainability is on everyone's lips, but what does that mean? For many years, various participants of the GreenTEC Campus have been committed to contribute the achieving the climate goals through innovations and the associated testing. The UN's Sustainable Development Goals (SDGs) are a rough guideline for us, SDG describes that this is not just about environmental and nature protection, but also about topics such as gender equality, high-quality education and much more.

As the makers of the future, we want our projects and ideas to stimulate general rethinking in many areas to improve the well-being of the environment. Paying attention so that sustainability always comes first.





UNTERNEHMENSLEITBILD

Freiraum für große Gedanken

Beflügelte Mitarbeiter sind die Basis für den Erfolg unserer Mission. Die Wertschätzung der Arbeit eines jeden, Respekt und Vertrauen sind deshalb die Grundlagen unserer Zusammenarbeit. Wir fördern Persönlichkeiten und schaffen ein Arbeitsumfeld, das Raum lässt für individuelle Entwicklung und Kreativität.

Hundertpro-Partner für alle Fälle

Ob Kunde oder Kooperationspartner: Wir streben langfristige Beziehungen an, die auf gegenseitigem Verständnis beruhen. Unsere Zusammenarbeit ist persönlich und konstruktiv für eine optimale beiderseitige Zufriedenheit.

Sicherheit ist keine Einheitsgröße

Wir kommen aus der Windenergie. Die Erfahrungen unserer Arbeit ermöglichen uns die Weiterentwicklung von innovativen Qualifizierungsangeboten und Sicherheitsausbildungen für Servicetechniker uvm. Unsere Trainingsrealtechnik wird beständig angepasst und flexibel auf individuelle Kundenbedürfnisse zugeschnitten. Basis unseres Handelns sind der Respekt und die Verantwortung für unsere Umwelt und die Gesellschaft. Wir sind glücklich und stolz darauf, mit unserer Arbeit einen Beitrag für die Sicherheit von Menschen und eine klimafreundlichere Zukunft zu leisten.

Unser Initiator

Der Mann hinter der „GreenTEC Campus-Idee“ heißt Marten Jensen. Er hat den GreenTEC Campus 2011 auf dem Areal eines früheren Marine-Munitionsdepots gegründet. Sein Antrieb ist der Klimaschutz. Wer ihn kennt, weiß, er sprüht vor Ideen, ist Visionär und vor allem ein Macher. Sein Credo: Energie und Naturschutz müssen kein Widerspruch sein.



CORPORATE PHILOSOPHY

Space for big thoughts

Inspired employees are the basis for the success of our mission. The appreciation of the work of everyone, respect and trust are therefore the basis of our cooperation. We encourage personalities and create a work environment that leaves room for individual development and creativity.

Hundredpro-Partner for all cases

Whether customer or cooperation partner: We strive for long-term relationships based on mutual understanding. Our cooperation is personal and constructive for optimal mutual satisfaction.

Security is not one size fits all

We come from wind energy. The experiences from our work enable us to develop innovative offers and safety training for service technicians and much more. Our practical training technology is constantly adapted and tailored to individual customer needs. Our actions are based on respect and responsibility for our environment and society. We are happy and proud to be able to contribute to the safety of people and a more climate-friendly future with our work.

Our initiator

The man behind the “GreenTEC Campus Idea” is Marten Jensen. He founded the GreenTEC Campus in 2011 on the site of a former naval ammunition depot. His drive is climate protection. Anyone who knows him knows that he is bursting with ideas, is a visionary and above all a man of action. His credence: energy and nature conservation don't have to be a contradiction in terms.



Gemeinsam
alles
gewachsen



Ihre Nospa
für den
Mittelstand.

Ob Zahlungsverkehr,
Liquidität, Investitionen
oder Vorsorge:

Wir sind Ihr regionaler
Finanzpartner im Norden.

Daher setzen wir uns
engagiert und kompetent
für Ihr Unternehmen und
die Menschen dahinter ein,
um gemeinsam erfolgreich
zu sein – bei Rücken-
wie bei Gegenwind.

Wir sind für Sie da:
nospa.de/firmenkunden

Nord-Ostsee
Sparkasse
Firmenkunden

Die Heimat
Ihrer Finanzen.





IMMER EINEN BESUCH WERT

Ob einzeln, als Kleingruppe oder als Besuchergruppe mit bis zu 50 Personen, wir haben das passende Programm für Sie!

Wählen Sie aus folgenden Optionen/Besichtigungen:

- ▶ GreenTEC Campus Vortrag
- ▶ Fahrt im autonom-fahrenden Bus EMil
- ▶ Führungen durch den Gewerbepark
- ▶ Probefahrten in Elektroautos
- ▶ Sporterlebnis Padel uvm

Individuelle Besichtigungen:

- ▶ Maritimes, technisches u. Brandschutz Trainingszentrum
- ▶ Führung über den Lehrpfad des GreenTEC e.V.
- ▶ Geschichte des ehemaligen Munitionsdepots (in Planung)
- ▶ Teamtraining in verschiedenen Levels
- ▶ Solarlösungen von SunOyster
- ▶ Rechenzentrum WindCloud
- ▶ Kleinwindkraftanlagen EasyWind uvm

ALWAYS WORTH A VISIT

Whether individually, as a small group or as a group of up to 50 people, we have the right program for you!

Choose from the following options/visits:

- ▶ GreenTEC Campus presentation
- ▶ Ride in the self-driving EMil bus
- ▶ Guided tours through the business park
- ▶ Test drives in electric cars
- ▶ Sports experience padel and much more

Individual visits:

- ▶ Maritime, technical and fire protection training centre
- ▶ Educational trail guidance from the GreenTEC e.V.
- ▶ History of the former ammunition depot
- ▶ Team training in different levels
- ▶ Solar solutions from SunOyster
- ▶ WindCloud data centre
- ▶ EasyWind small wind turbines

Electric streamline in shuttle operation

Elektrische Stromlinie im Shuttlebetrieb

Damit eine CO₂-freie Anreise für die Gäste des GreenTEC Campus möglich ist, bieten wir einen Shuttle von den umliegenden Verkehrsknotenpunkten des ÖPNVs an. Egal ob vom Bahnhof in Niebüll oder Langenhorn oder auch vom Busbahnhof in Leck – wir bringen unsere Gäste gerne im elektrischen „Stromlinien“-Bus zum GreenTEC Campus nach Enge-Sande.

In den letzten Jahren konnten schon viele Besucher/-innen, Unternehmer/-innen, Politiker/-innen aus dem In- und Ausland einen spannenden Einblick in die verschiedenen Aktivitäten auf dem GreenTEC Campus erhalten. Für jeden Besucher bieten wir das passende Programm, ob Schüler- oder Landfrauengruppe, Delegation oder Individualgruppe, unsere maßgeschneiderten Programme machen fast alles möglich. Möchten auch Sie erfahren, wieviel Zukunft heute schon möglich ist?

Wir freuen uns auf Sie und Ihren Besuch bei uns.

This means a CO₂-free journey for the guests of the GreenTEC Campus is possible, we offer the GreenTEC shuttle from the surrounding public transport hubs. No matter whether from the train station in Niebüll or Langenhorn or the bus station in Leck, we are happy to take our guests to the GreenTEC Campus in a electric “streamlined” bus.

In recent years, many visitors, entrepreneurs, politicians from home and abroad have been able to attend an exciting insight into the various activities of the GreenTEC Campus. For every visitor, we offer the right program, whether school, delegation or individual group, our tailor-made programs make almost anything possible. Would you also like to find out how much future is already possible today?

We look forward to you and your visit with us.



MOTEG

Ihr Ansprechpartner für den Betrieb von Elektrobussen im ÖPNV

Entwicklung und Fertigung von Elektromotoren für Luftfahrt und Elektromobilität

www.moteg.de

Innovative Battery Solutions

- die alternative Lösung für kraftvollen Antrieb und Speicher



INBASSO
Lecker Str. 7
25917 Enge-Sande

Entwicklung und Fertigung von Batterypacks für mobile und stationäre Anwendungen



GreenTEC
CAMPUS

IMMER ETWAS LOS

Zahlreiche Veranstaltungen rund um die Themen E-Mobilität und Energiewende finden auf dem GreenTEC Campus statt. Mehrere tausend Besucher-innen, Unternehmer-innen, Politiker-innen kamen u.a. zum Grünstrom-Event, bei dem, unterstützt von vielen regionalen und überregionalen Sponsoren, die „Neue Mobilität selbst erFahren“ werden konnte.

Modernste Autos, Busse, Kleinfahrzeuge mit Elektro- oder Wasserstoff-Antrieb konnten auf der 4 km langen Teststrecke gratis Probegefahren werden. Ein buntes Rahmenprogramm mit Workshops, Fachvorträgen, Ausstellung, Kinderanimation und Live-musik begeisterte zusätzlich.

ALWAYS SOMETHING GOING ON

Numerous events on the topics of e-mobility and the energy transition take place on the GreenTEC Campus. Several thousand visitors came, among other events, to the Grünstrom-Event, at which it was possible to „experience the new mobility for yourself“ with the support of many regional and supraregional sponsors.

State-of-the-art cars, buses, small vehicles with electric or H₂ drives on the 4 km long test track could be tested free of charge. A colourful supporting program with workshops, specialist lectures, exhibition, children's entertainment and live music also inspired.



GEO
Zukunft ernten
www.geo-mbh.de



Bereits seit 2002 ist die Projektierung und Technische Betriebsführung von GEO nach ISO 9001 zertifiziert und erfüllt somit höchste Dienstleistungs- und Qualitätsstandards. Zudem ist GEO anerkanntes Mitglied im Betriebsführerbeirat im BWE sowie im WinD-Pool (Frauenhofer/IWES).

Die Leistungen im Überblick:

- Qualitätskontrollen der Instandhaltung, Begutachtungen und Beweisführungen
- Datenarchivierung und unabhängige Auswertungen
- Rechnungskontrollen
- Schnelle und zielgerichtete Reaktion und Koordination bei Störungen
- EISMAN-Berechnungen
- Durchsetzung von Ansprüchen
- Begleitung Anlagenverantwortung



In der nahen Zukunft wird der grüne Strom verstärkt auch in den Bereichen Digitalisierung und Sektorenkopplung eingesetzt werden, dann heißt es „Power to X“, deshalb lautet das Motto auf dem GreenTEC Campus: experience the future!

BESUCHEN SIE UNS UND ERLEBEN SIE JETZT, WAS IN ZUKUNFT MÖGLICH SEIN WIRD!

Einen tollen Tag voller Anreize, Infos und Erlebnisse können Gruppen aller Art auf dem GreenTEC Campus erleben, die Themen Klimaschutz und Nachhaltigkeit mit all ihren Facetten werden dabei ausgiebig erklärt.

Kontakt: info@greentec-campus.de oder +49-4662-89 12 770.



In the near future, green electricity will also be increasingly used in the areas of digitalization and sector coupling, the so called “Power to X”, that is why our motto is: experience the future!

VISIT US AND EXPERIENCE NOW WHAT WILL BE POSSIBLE IN THE FUTURE

Groups of all kinds can experience a great day full of incentives, information and experiences on the GreenTEC Campus. The topics of climate protection and sustainability with all its facets are explained in detail.

Contact: info@greentec-campus.de or +49-4662-89 12 770.



GreenTEC
Campus
Technik & Energie Cluster

YOU ARE
ENTERING
THE
FUTURE-ZONE!

www.greentec-campus.de

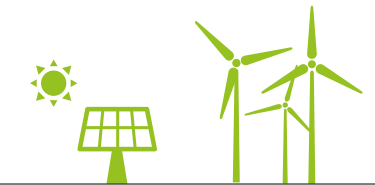


GREEN ENERGY
ERNEUERBARE ENERGIEN

E/A-MOBILITY
E/A-MOBILITÄT

GREEN DATA
ECO-HOSTING

GREEN SAFETY
SICHERHEIT „ON THE JOB“



GreenTEC
CAMPUS

GreenTEC
for Future!
SCHÜLER-SPECIAL

Zusammen Unterricht erleben!
Für Nachhaltigkeit und
Klimaschutz.



greentec-campus.de



STROM FÜR DIE REGION

Strom aus der Region für die Region ist keine Vision. Unsere Erfolgsformel: Kein Handel an der Strombörse EEX, keine versteckten Kosten, auch keine unnötigen Zertifikate. GreenTEC Strom ist erneuerbare Energie direkt aus der „Nachbarschaft“. Unsere Stromkunden wissen genau, wo der Strom herkommt und was er für die Region bedeutet.

Klare Vorteile für kühle Rechner:

- ▶ 100 % nachhaltiger Strom aus Sonne, Wind, Biomasse
- ▶ 12 Monate Energiepreisgarantie
- ▶ Monatlich kündbar
- ▶ Einfacher Online-Wechsel
- ▶ Grüne Energie für's E-Mobil

Ihre persönlichen Stromkosten können Sie ganz leicht online berechnen lassen. Probieren Sie es aus:



ELECTRICITY FOR THE REGION

Electricity from the region for the region is not a vision. Our formula for success: No trading on the EEX power exchange, no hidden cost, and no unnecessary certificates. GreenTEC electricity is renewable energy directly from the „neighbourhood“. Our customers know exactly where the electricity comes from and what it means for the region.

Clear advantages for the customer:

- ▶ 12 months' energy price guarantee
- ▶ 100 % sustainable electricity from sun, wind and biomass
- ▶ Monthly termination
- ▶ Simple online change
- ▶ Green energy for electric vehicles

You can easily have your personal electricity costs calculated online. Try it: www.greentec-strom.de

Jetzt wechseln! / Switch now!

www.greentec-strom.de



...natürlich wirtschaftlich!

se-a
solar-energie andresen gmbh

Service • Wartung • Verkauf • Montage • Überwachung
von Photovoltaikanlagen

Hauptstraße 32 • 25917 Sprakebüll • Fon: (04662) 882 66-0
www.solar-andresen.de



Marktintegration, Energiehandel, Regionalstrom

Nich' lang schnacken, Zukunft anpacken: mit Energielogistik von Nordgrön

Wenn es um Strom aus unserer Region geht, bevorzugen wir den direkten Weg. Ob Vermarktung, Regelleistung oder Demand-Side-Management – die Fäden dafür laufen in unserem virtuellen Kombikraftwerk in Medelby zusammen. Unser oberstes Ziel lautet, Energie dort zu verbrauchen, wo sie erzeugt wird. Mit Regionalstrom powered by Nordgrön bringen wir daher Produzenten und Verbraucher zusammen.

So wird 'ne Wende draus

In unserem virtuellen Kombikraftwerk des Nordens sorgen wir von Nordgrön im Zuge unserer Direktvermarktung dafür, dass Angebot und Nachfrage von erneuerbaren Energien zusammenpassen – und der Bilanzkreis sauber bleibt. Unterstützt werden wir dabei von unseren Partnern: agder energi, die uns ab 2020 via

Wasserkraft ein riesiges Plus an Energie- und Speicherkapazität zur Verfügung stellen, und entelios, die sich auf die Flexibilitätsvermarktung im Bereich der energieintensiven Industrie spezialisiert haben.

Eine tragende Säule auf dem Weg zum Energiesystem der Zukunft spielt unser Regionalstrom: Energie von Nachbar zu Nachbar, vor Ort erzeugt



und gehandelt. Wir bringen Anlagenbetreiber und Stromkunden zusammen und kümmern uns um die physikalisch wie energiewirtschaftlich korrekte Abrechnung.

Volle Flexibilität voraus

Denn die Währung der Energiewende ist Flexibilität. Es ist wichtig die wetterbedingte Volatilität durch Einsatz von Flexibilität zu glätten und so 24/7, also rund um die Uhr, Versorgungssicherheit zu gewährleisten. Über unser Firmennetzwerk kombinieren wir genau dies: Flexibilität aus Biogas/-masse, industrielle Flexibilität, Power2X, Batterien und nicht zuletzt die Wasserkraft sorgen intelligent vernetzt für nachhaltige Nutzbarkeit und ständiger Verfügbarkeit in einem Energiesystem auf 100% erneuerbaren Beinen. Unsere Partner Agder Energi und Entelios komplettieren uns nicht nur in unserer Produktpalette, sondern vor allem in der Motivation einen nachhaltigen Fußabdruck zu hinterlassen.

Informier' dich unter nordgron.de!



NORDGRÖÖN
Mein Strom kommt von hier.



14



NACHHALTIGE ENERGIEVERSORGUNG

Der ökologische Fußabdruck ist ein erstes Mittel, um den CO₂-Ausstoß eines jeden Bürgers zu messen. Um das Klimaziel einer maximalen globalen Erwärmung von max. 2 Grad zu schaffen, muss der durchschnittliche persönliche CO₂-Fußabdruck von 11,6 Tonnen (2020) auf nur 2,5 Tonnen sehr deutlich verringert werden. Den größten Anteil macht der Konsum mit 39% aus, aber hinter Wohnen 21% rangiert die Mobilität mit 19% schon an Rang 3. Klimaneutralität im Verkehrssektor könnte also eine deutliche Klima-Verbesserung bewirken.

In Schleswig-Holstein wird derzeit dreimal so viel Strom aus Wind, Sonne und Biomasse erzeugt, wie wir vor Ort verbrauchen. Die Nutzung dieser Erneuerbaren Energie könnte noch erheblich gesteigert werden, wenn z.B. die Windenergieanlagen bei zu viel Wind nicht abgeschaltet werden müssten, sondern die Netze ausreichen würden, der Verbrauch optimiert oder die Speicherung vor Ort gelingen könnte.

Der Strom der Zukunft soll vollkommen grün und regional erzeugt werden. Möglich ist das schon heute, nur muss dies auch über die Grenzen des GreenTEC Campus hinaus zum Standard werden. Wir fördern diese Entwicklung.

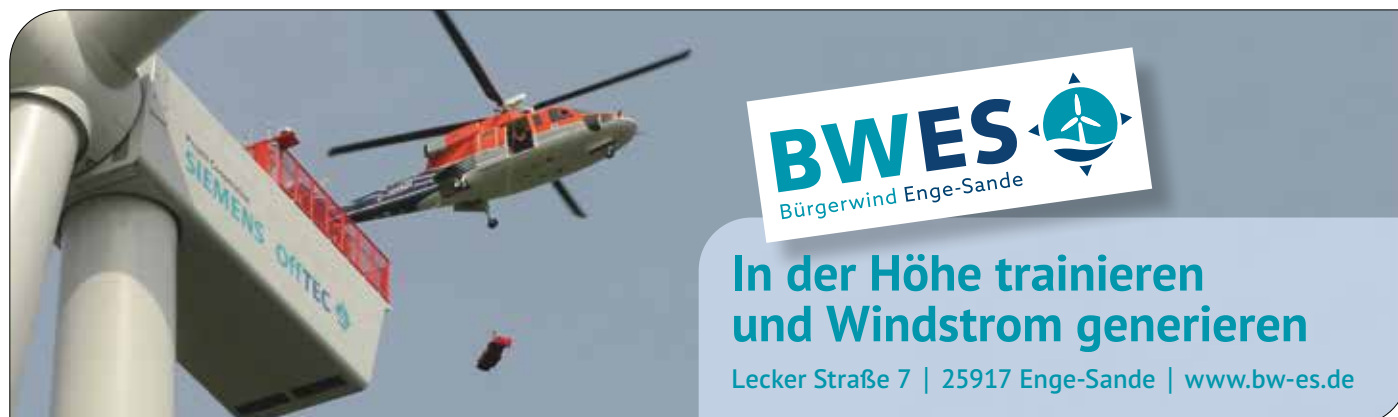


SUSTAINABLE ENERGY SUPPLY

The ecological footprint is the first means of measuring the CO₂ emissions of every citizen. In order to achieve the climate target of maximal 2 degrees of global warming, the average personal CO₂ footprint must be reduced very significantly from 11.6 tons (2020) to only 2.5 tons. Consumption accounts for the largest share, 39%, but behind living at 21%, mobility is already in third place with 19%. Climate neutrality in the transport sector could therefore bring a significant improvement for the climate.

In Schleswig-Holstein, three times as we consume on site much electricity is currently being generated from sun, wind and biomass. The amount of electricity generated by this renewable energy could be increased considerably if, for example, the wind turbines did not have to be switched off when there is too much wind. The grids should be sufficient, consumption-optimized and on-site storage should be successful.

The electricity of the future should be generated completely green and regionally. This is already possible today, but it must also become the standard beyond the borders of the GreenTEC Campus. We encourage this development.



Wärme- und Wassertechnik

Gummelt und Jensen GmbH

Heizung

Solar

Bad

Meisterbetrieb

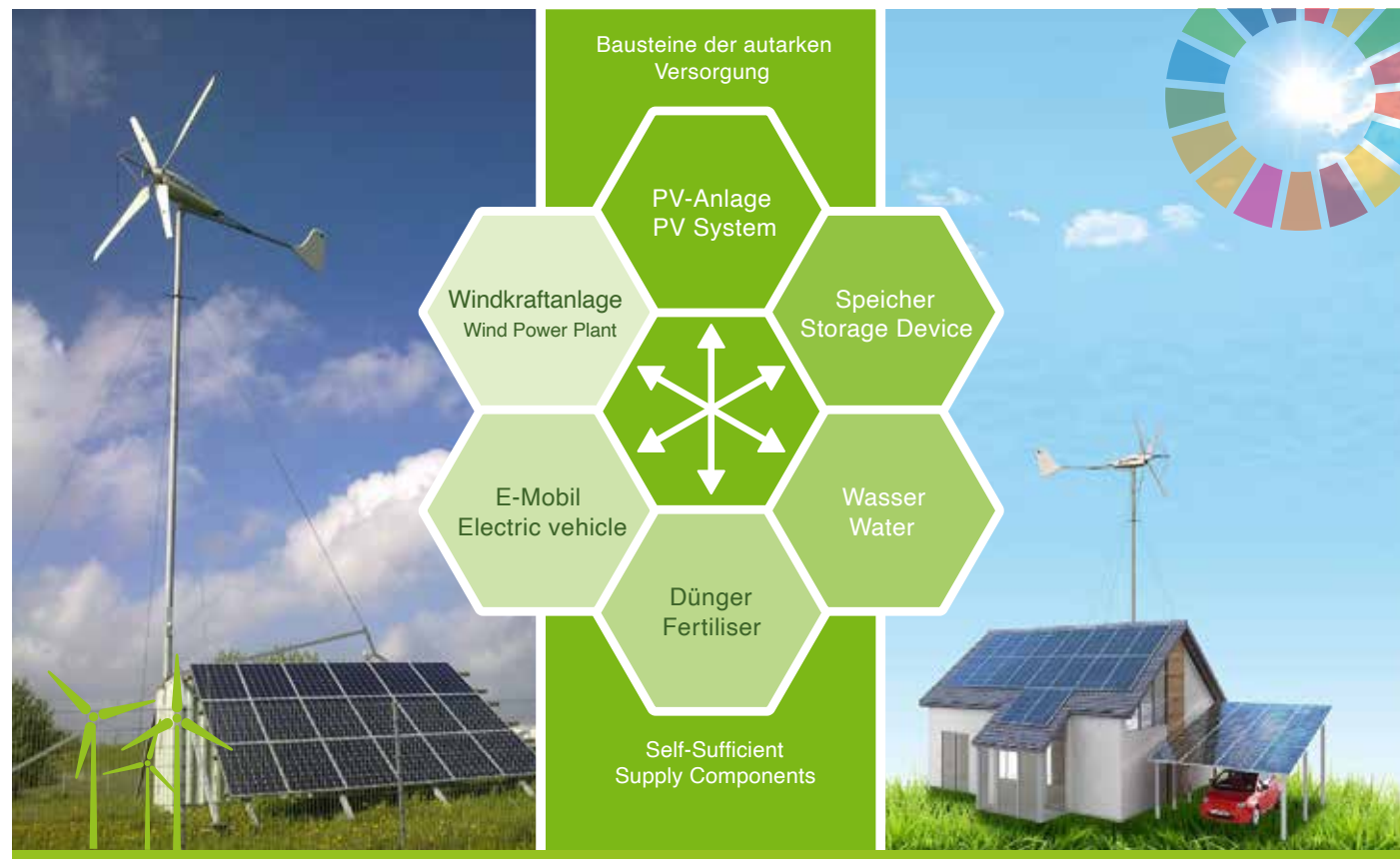


Wärme- und Wassertechnik Gummelt und Jensen GmbH

Georg-Ohm-Str. 22 - 25917 Leck

Telefon 04662 6999953

Mail: info@waerme-undwassertechnik.de - www.waerme-undwassertechnik.de



AUTARKE ENERGIE-INSELN

Erneuerbare Energien, der Klimaschutz und die dezentrale und unabhängige Versorgung mit Strom, Wärme, Kälte, Wasser und Lebensmitteln sind aktuell wichtige Themen.

Wir entwickeln zurzeit ein Konzept, das vornehmlich aus den Komponenten Kleinwindanlage, Solaranlage und Wasseraufbereitungsanlage als Inselösung besteht. Für die E-Mobilität könnten kurzfristig viele dezentrale Ladestationen entstehen, ganz ohne kostenintensive Leitungsverlegungen.

Das gemeinschaftliche Ziel auf dem GreenTEC Campus: Die stufenweise, sichere und autarke Vollversorgung abgelegener Dörfer mit Wasser, Nahrung und Strom sowie die Gewährleistung einer Landwirtschaft im Einklang mit Umwelt- und Klimaschutz.



SELF-SUFFICIENT LIVING ON ENERGY ISLANDS

Renewable energies, climate protection and decentralized and independent supplies of electricity, heat, cold, water and food are currently important issues.

At present we are developing a concept that primarily consists of the components small wind plant, solar plant and water treatment plant as island solution. Many decentralized charging stations could be created for e-mobility in the short term, without any cost-intensive laying of cables.

The declared aim: step by step creating secure and self-contained complete supply of remote villages with water, food and electricity as well as achieving greater yields in agriculture in harmony with nature and climate.



Zuverlässigkeit seit mehr als 30 Jahren

Die EasyWind 6 Kleinwindanlage (6 kW) wurde bereits im Jahr 1984 entwickelt. In Küstennähe produziert eine EasyWind 6 je nach Standort bis zu 25.000 kWh/Jahr. Es wird stetig daran gearbeitet das Produkt weiterzuentwickeln.

Die EasyWind 6 ist die erste in Deutschland nach IEC 61400-2 zertifizierte Kleinwindanlage und wurde speziell für den Einsatz unter härtesten Klimabedingungen entwickelt. Sie ist für alle Windklassen zugelassen und muss dank besonderer Rotortechnik bei Sturm nicht abgeschaltet werden (die Flügel drehen bei sehr hohen Windgeschwindigkeiten in Segelstellung). Dadurch wird eine konstante, stabile Energieproduktion ermöglicht. Die EasyWind 6 benötigt nur ein Minimum an Wartung, kann ganz ohne Kran und innerhalb eines Tages montiert werden. Seit 2017 bietet die EasyWind GmbH 3 kW-Kleinwindkraftanlagen an. Diese können baugenehmigungsfrei auf einem kippbaren, freistehenden Mast installiert werden und eignen sich perfekt für den privaten Gebrauch.



„Windkraftstoff“

Die sturmsichere EasyWind 6 Kleinwindanlage dient in erster Linie der Eigenversorgung von Häusern und Betrieben mit Strom und Wärme, kann ihren grünen Strom aber auch ins öffentliche Netz einspeisen. Ganz modern kann der auch nachts produzierte Strom als „Windkraftstoff®“ für das Laden von E-Mobilen genutzt werden.

Unsere effiziente EasyWind-Anlage ist der Start für eine dezentrale und unabhängige Energieversorgung. Durch die intelligente Kopplung der verschiedenen Anlagenkomponenten aus Wind, Batteriespeicher und E-Mobilität wird die Versorgungssicherheit rund um die Uhr gewährleistet. Besonders nachts und wenn es kalt ist, produziert unsere Kleinwindanlage Wärme-, Versorgungs- und Ladestrom. Unser System ist flexibel und einfach skalierbar und kann somit individuell an die Bedürfnisse des Kunden angepasst werden.



Rotorvarianten

Bei der EasyWind-Kleinwindkraftanlage können Sie zwischen zwei verschiedenen Rotorgrößen wählen – 6,20 m und 6,80 m Durchmesser. Im Vergleich zu den Standard-Rotorblättern mit einer Flügelänge von 3,10 m können die speziell für Schwachwindgebiete ausgelegten und 3,40 m langen Rotorblätter einen Mehrertrag von 25 % bis 45 % erwirtschaften.

EasyWind®

EasyWind GmbH
Lecker Straße 7
25917 Enge-Sande

Fon: +49 4662 88431-0
Fax: +49 4662 88431-99
info@easywind.org



GreenTEC
CAMPUS

R+V-SPEZIALKONZEPT WIND

Gemeinsam und nachhaltig. Ist für jeden das Beste.

Das R+V-Spezialkonzept Wind bietet eine umfassende Risikoabsicherung für Ihre Windenergieanlage.

Sprechen Sie mit uns!

Jan Kehnappel
in der VR Bank Nord eG

Telefon +49 172 753 2170
Email jan.kehnapel@ruv.de
www.ruv.de

Hauptstraße 30
25899 Niebüll

windenergie.ruv.de

Du bist nicht allein.

R+V

Genossenschaftliche Finanzgruppe
Volksbanken Raiffeisenbanken



www.kioti.de

DEINE NEUEN KOLLEGEN WARTEN SCHON AUF DICH!

asmussen
Landtechnik

Tel.: 0 46 62 / 89 28 20 • info@asmussen-landtechnik.de
Dorfstraße 1a • 25920 Stedesand
www.asmussen-landtechnik.de

vrbanknord.de

**Das Gegenteil von
Stillstand: Mittelstand.**

**Morgen
kann kommen.**

Wir machen den Weg frei.

Als mittelständische Bank verstehen wir den Mittelstand besonders gut. Und Verständnis ist der erste Schritt für eine ehrliche und kompetente Beratung auf Augenhöhe.

Morten Busch-Christiansen, Fachbetreuer Energie der VR Bank Nord in Niebüll

VR Bank Nord eG





20



100% ELEKTRISCH – DIE VERKEHRS- WENDE DURCH E-MOBILITÄT

Wegen der Endlichkeit der Ressourcen brauchen wir eine Mobilität, die mit klimaschonenden Kraftstoffen betrieben wird. Neben mit Wasserstoff (H₂) betriebenen LKW's, Schiffen und Flugzeugen, gehört der E-Mobilität die Zukunft. Denn batteriebetriebene Fahrzeuge brauchen 3,5 mal weniger Ausgangsstrom als wasserstoffbetriebene Fahrzeuge.

Ein Schlagwort, welches in den vergangenen zwei Jahren häufig gefallen ist, lautet: „Ausgedieselt“. Wir zielen auf emissionsfreie Nutzfahrzeuge ab, derzeit vorrangig auf Dieselfahrzeuge, welche von unserem Campus nach einer Umrüstung auf Elektroantrieb wieder in den Straßenverkehr entlassen werden.

Elektroautos haben viele Vorteile

Sie sind leise, geruchlos und stoßen kein CO₂ aus. Die Ladesäuleninfrastruktur wird fortlaufend verbessert und die Reichweiten der Elektroautos sind für die durchschnittliche Nutzung ausreichend groß (200 bis 600 km). Selbst im ländlichen Raum gibt es immer mehr Lademöglichkeiten. Die Ladedauer wird dank der weiteren Entwicklung stetig zurückgehen. Meist reicht es, das




100% ELECTRIC – THE CHANGE OF TRAFFIC THROUGH E-MOBILITY

Because of the disappearance of resources, we need mobility that is powered by climate-friendly fuels. In addition to trucks, ships and aeroplanes powered by hydrogen (H₂), e-mobility is the future. Because battery-powered vehicles need 3.5 times less output power than hydrogen-powered vehicles.

A catchphrase that has often been used in the past two years is: "Diesel has run out". We are aiming for emission-free commercial vehicles, currently primarily diesel buses, which will be released back into road traffic from our campus after being converted to electric drives.

Electric cars have many advantages

They are quiet, odourless and do not emit any CO₂. The charging station infrastructure is continuously being improved and the ranges of the electric cars are sufficiently large for average use (200 to 600 km). Even in rural areas, there are more and more charging options. The charging time will steadily decrease thanks to further developments.



DESLAB

Electromobility driven into future

E-Mobility

From the innovative idea to the efficient solution

Headquarter
DESLAB GmbH · Lecker Straße 7 · 25917 Enge – Sande
info@deslab.eu

Vom Kleinwagen bis zum Familien Van -
Wir bringen Sie elektrisch auf die Straße

Wilhelmsen AutoMix

Bundesstraße 16 · 25917 Enge-Sande
Telefon 048623735-0 · Telefax -60
info@automix.de
www.automix.de




21



Auto über Nacht langsam zu laden – an der Steckdose zuhause. Die Klimabilanz von Elektroautos ist immer noch umstritten. Mit der technischen Weiterentwicklung verbessert sie sich jedoch stetig. Ein wichtiger Aspekt ist, woher der Ladestrom kommt. Wird ein Elektroauto mit Strom aus Erneuerbaren Energien geladen, ist seine Gesamtbilanz schon nach 10.000 gefahrenen Kilometern besser als die der Verbrenner.

Elektroautos für Jedermann

Egal ob Einzelfahrzeug für Privatpersonen oder auch ein Umstellungskonzept für den gesamten Fuhrpark eines Unternehmens, vom Elektro-Kleinwagen bis zum Elektro-Nutzfahrzeug, beraten wir Sie gerne und beleuchten dabei den individuellen Bedarf vom Fahrzeug bis zur Ladesäule – denn unser Antrieb ist Ihre Zukunft!

Mit einem Liter Benzin schafft man ca. 15 km. Man braucht übrigens ca. 9 kWh Strom, um einen Liter Benzin zu produzieren. Mit diesen 9 kWh Strom kann man im Elektroauto schon 50 km weit fahren.



Usually, it is enough to slowly charge the car overnight at home. The carbon footprint of electric cars is still controversial. However, with further technical development, it is constantly improving. An important aspect is where the charging power comes from. If an electric car is charged with electricity from renewable energies, its overall balance is better than that of the combustion engine after 10,000 kilometres.

Electric cars for everyone

Regardless of whether it is a single-vehicle for private individuals or a conversion concept for the entire vehicle fleet of a company, from small electric cars to commercial electric vehicles, we will be happy to advise you and illuminate the individual needs from the vehicle to the charging station because our drive is your future!

With one litre of petrol, you can cover about 15 km. Incidentally, you need around 9 kWh of electricity to produce one litre of gasoline. With this 9 kWh of electricity, you can already drive approximately 50 km in an electric car.



RENAULT ZOE

JETZT MIT 10.000 €* ELEKTROBONUS



RENAULT ZOE LIFE R110/ Z.E. 40

- E-SHIFTER MIT B-MODUS (EIN-PEDAL-FAHREN) • ONLINE-MULTIMEDIASYSTEM EASY LINK MIT 7"-TOUCHSCREEN UND SMARTPHONE-INTEGRATION • DIGITALE INSTRUMENTENTAFEL MIT 10-ZOLL DISPLAY (IM COCKPIT) • LED-HECKLEUCHTEN MIT DYNAMISCHEN BLINKERN • LICHT- UND REGENSENSOR

Renault ZOE LIFE, Elektro, 80 kW: Stromverbrauch kombiniert (kWh/100 km): 17,2; CO2-Emissionen: kombiniert 0 g/km; Effizienzklasse A+, Renault ZOE: Stromverbrauch kombiniert (kWh/100 km): 17,7 - 17,2; CO2-Emissionen: kombiniert 0 - 0 g/km; Effizienzklasse A+ - A+ (Werte gemäß gesetzl. Messverfahren).

LÜDEMANN & SENS E.K.

Hökertwiete 9-11 • 22848 Norderstedt
 Tel.: 040 / 52 88 64 0

WIR SIND
L&Z
 AUTOMOBILE

www.LZ.automobile.de

*Der Elektrobonus i. H. v. insgesamt 10.000 € umfasst 6.000 € Bundeszuschuss sowie 3.900 € Renault Anteil gemäß den Förderrichtlinien des Bundesministeriums für Wirtschaft und Energie (BMWi) zum Absatz von elektrisch betriebenen Fahrzeugen. Der Elektrobonus enthält auch die Förderung des Bundesamts für Wirtschaft und Ausfuhrkontrolle für den Einbau eines akustischen Warnsystems (AVAS) bei neuen Elektrofahrzeugen in Höhe von 100 € (nur bei Zulassung bis 30.06.2021), www.bafa.de. Die Auszahlung des Bundeszuschusses und der AVAS-Förderung erfolgt erst nach positivem Bescheid des von Ihnen gestellten Antrags: Diese Beträge sind bereits in die Anzahlung einkalkuliert. Ein Rechtsanspruch besteht nicht. Nicht mit anderen Aktionen kombinierbar.



Windkraftstrom alá GreenTEC Campus
 Busse könnten nachts den sog. Phantomstrom "tanken" und die grüne dezentrale Notstrom-Versorgung gewährleisten.





DIESEL RAUS, E-MOTOR REIN

Die auf dem GreenTEC Campus ansässige Firma I SEE Electric Busses hat ein Verfahren entwickelt, um Dieselbusse auf Elektroantrieb umzurüsten. Ziel der beteiligten Firmen ist es, Werkstätten und Busbetriebe durch fertige Einbausätze und Spezialschulungen zur eigenständigen Umrüstung anzuleiten. Es gibt unzählige Dieselbusse, bei denen nur der Motor stört, der Rest des Fahrzeugs kann noch viele Kilometer wertvolle Dienste leisten.

Die Umrüstung ist ein Schritt zur nachhaltigen Weiterverwendung („SecondLife“). Das Know-How soll an Werkstatt-Belegschaften in ganz Deutschland und darüber hinaus weitergegeben werden, um Arbeitsplätze und kurze Wege zu erhalten und zu schaffen.

Durch den spürbaren Lieferengpass von E-Bussen wird das Vorhaben eine ökonomische und ökologische Alternative zur Einführung der Elektromobilität für den ÖPNV sein und so einen entscheidenden Antrieb für die nachhaltige Mobilität der Zukunft bringen.



GOODBYE DIESEL, HELLO E-MOTOR

The company I SEE Electric Busses based on the GreenTEC Campus has developed a process to convert diesel buses to electric powered. The companies involved aim to create workshops to guide bus workshops through ready-made installation kits and special training courses for their own retrofitting. There are countless diesel buses in which the only problem is the engine, the rest of the vehicle can still provide many kilometres of valuable service.

The conversion is a step towards sustainable further use „Second-Life“. The know-how is to be passed on to workshop workforces throughout Germany and beyond to maintain and create jobs.

Due to the noticeable delivery bottleneck of e-buses, the project will be an economical and ecological alternative to the introduction of electromobility for public transport and thus provide a crucial drive for sustainable mobility in the future.



Alternative Antriebe? Da steigen wir ein.

Autokraft ist Ihr Partner für innovative, klimafreundliche Mobilitätsprojekte.
Mehr Infos auf dbregiobus-nord.de
Mit Dir auf einer Linie.



Autokraft



Umrüstungen **politisch** gewollt.

I SEE Electric Busses GmbH transformiert Ihre Dieselbusse in Elektrobusflotten

Wir bieten dem öffentlichen Personennahverkehr ÖPNV, Städten und Gemeinden Umrüstkonzepte mit einem attraktiven Miet-/Leasingplan ohne Anzahlung an.

Fordern Sie uns heraus und lassen Sie uns gemeinsam rechnen. Die I SEE Monatsrate wird Ihre **Dieselbetriebskosten** schlagen.

Unsere eingesetzten Komponenten sind die Bewährtesten am Markt.

WIR ELEKTRIFIZIEREN IHRE BUSSE Auch Leasing **ohne** Anzahlung in 2021

LEISTUNGSFÄHIGE BATTERIE

Neueste, leistungsfähigste Batteriezellen von Samsung, gepaart mit einem speziell für den Nutzfahrzeugbereich entwickelten Batteriemanagementsystem garantieren Ihnen über Jahre die tägliche Reichweite.

RADNABENMOTOREN

Zwei Radnabenmotoren, die direkt ohne Untersetzung, verschleißfrei ein max. Drehmoment von 17.500 Nm leisten, schieben den Bus selbst bei 19% Steigung geräuschfrei und kraftvoll bergauf.

EFFEKTIVSTE NEBENAGGREGATE

Nebenaggregate können durch intelligente Regelung und gute Auslegung zu wirklichen Energiesparern werden. Die Nebenaggregate der Firma MOTEQ sind hierin wirklich Weltmeister.

I SEE Electric Busses GmbH
Lecker Straße 7, 25917 Enge-Sande
Telefon +49 04662 – 89 12 786
info@isee-busses.de





AUTONOM IN DIE ZUKUNFT FAHREN

Ein besonders spannendes Feld für uns ist das autonome Fahren, natürlich rein Batterie-elektrisch, denn Wasserstoff halten wir für „zu schade für das Auto“ und den Nahverkehr. Auf dem GreenTEC Campus ist seit 2018 der Kleinbus „EMil“ des französischen Unternehmens EasyMile selbstständig als Shuttle unterwegs.

Im Rahmen des vom Bundesverkehrsministeriums geförderten NAF-Bus Projektes hat EMil zu Test- und Akzeptanz-Zwecken mehr als 5.000 km zurückgelegt und tausende Besucher chauffiert, zur Sicherheit war dabei immer ein Safety-Operator mit an Bord.

Da die Sicherheit immer an oberster Stelle steht, würde EMil im Zweifelsfall sofort anhalten. Wann das evtl. gar nicht nötig ist, lernt EMil täglich bei seinen Probefahrten auf der Teststrecke des GreenTEC Campus.



DRIVING AUTONOMOUSLY INTO THE FUTURE

A particularly exciting field for us is autonomous driving, purely battery-electric, of course, because we consider hydrogen to be “too good for the car” and is an out-of-date model. On the GreenTEC Campus, the “EMil” minibus from the French company EasyMile has been travelling independently as a shuttle since 2018.

As part of the Federal Ministry of Transport funded NAF bus project, EMil covered more than 5,000 km for test and acceptance purposes and chauffeured thousands of visitors, a safety operator was always on board for safety.

Since safety is always the top priority, EMIL would stop immediately in case of doubt. When this is possibly not necessary at all, EMil learns daily during its test drives on the GreenTEC Campus.



Kreishandwerkerschaften
Nordfriesland
VERSTEHEN | BÜNDELN | HANDELN

Sie suchen einen Ausbildungsplatz oder einen Handwerker?

Hier finden Sie den qualifizierten
Innungsfachbetrieb der Kreishandwerkerschaft
www.handwerk-nordfriesland.de

Niebüll: Tel. 04661-9665-0
Husum: Tel. 04841-8938-0

DAS HANDWERK
DIE WIRTSCHAFTSMACHT VON NORDFRIESLAND



VORREITER IM NO-OP-BETRIEB

Einen ersten Meilenstein erreichte das Autonome Fahren im Oktober 2020, als EMil auf einen völlig fahrerlosen NoOp-Betrieb umschaltet, ohne Safety-Operator an Bord. Es ist einer der ersten drei SAE-Level 4 Fahrbetriebe weltweit!

Sowohl über die Zentrale auf dem GreenTEC Campus, als auch die französische Zentrale des Technologieunternehmens EasyMile wird das Fahrzeug ohne Lenkrad dabei bestens überwacht, es könnte bei Bedarf jederzeit in das Geschehen eingegriffen werden.

Wir laden alle Besucher herzlich ein, die Autonome Mobilität einmal selber zu erfahren, buchen Sie gerne eine autonome Probetour auf dem GreenTEC Campus.

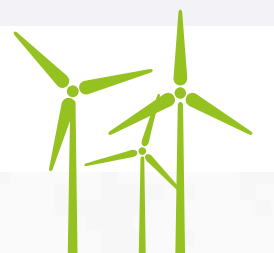


PIONEER IN AUTONOMOUS OPERATION

Autonomous driving reached its first milestone in October 2020 when EMil switched to completely driverless operation without a safety operator on board. It is one of the first three SAE Level 4 operators worldwide!

Both the headquarters at the GreenTEC Campus and the French headquarters of the technology company EasyMile are optimally monitored without a steering wheel, and if necessary, action can be taken at any time.

We cordially invite all visitors to EXPERIENCE autonomous mobility for themselves, please book an autonomous test tour on the GreenTEC Campus.



EurA®
innovation · finance · technology

Ihr Fördermittelberater

EurA AG – Niederlassung Schleswig-Holstein
Lecker Str. 7 | 25917 Enge-Sande | 04662 61477-65
www.eura-ag.de



MOBILITÄT DER ZUKUNFT IM TEST

Extrem diskret ist das Geschehen im Hochsicherheitsbereich des fast 17 Kilometer umfassenden Straßennetzes auf dem Campus. Uns kommt zugute, dass wir uns auf einem früheren Militärgelände befinden. Hier sitzen keine Paparazzi im Gebüsch, die darauf lauern, dass ein Auto einer bekannten Marke irgendwo gegen fährt. Hier kann in völliger Abgeschiedenheit jeder Aspekt des automatisierten Fahrens getestet werden.

Auf dem GreenTEC Campus wird das autonome Fahren im ländlichen Raum erprobt, denn auch bei schwächerer Netzstruktur müssen die Lokalisierungstechnologien funktionieren.

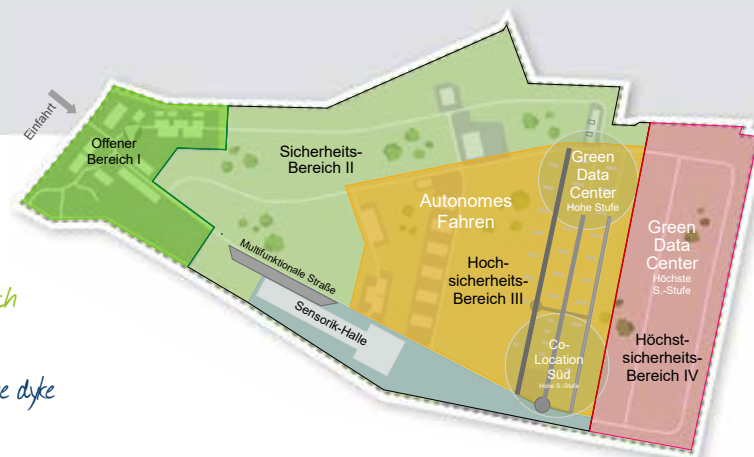
Bevor autonome Fahrzeuge auf öffentlichen Straßen fahren dürfen, werden sie vorab getestet. Nun bedarf es noch der passenden Gesetzgebung, um autonomes Fahren in Europa Realität werden zu lassen. An der Entwicklung der passenden Zertifizierungs- und Sicherheitsstandards wird derzeit fleißig gearbeitet und einer Zukunft mit vollautomatisiertem Betrieb erwartungsvoll und gelassen entgegen geblickt.

TESTING THE FUTURE MOBILITY

What happens in the high-security area of the almost 17-kilometre road network on campus is extremely discreet. We benefit from the fact that we are on a former military site. No paparazzi are sitting in the bushes here, waiting for a car of a well-known brand to crash. Every aspect of automated driving can be tested here in complete seclusion.

Autonomous driving is being tested in rural areas on the GreenTEC Campus because the localization technologies must work even with a weaker network structure.

Before autonomous vehicles are allowed to drive on public roads, they are tested in advance. The right legislation is now needed to make autonomous driving a reality in Europe. Meanwhile, we are working diligently on the development of the appropriate certification and safety standards and we are looking forward to a future with fully automated operation.



*Im E-Mobil mit Strom vom Deich
als mit Öl vom Scheich.*

*E-mobility with electricity from the dyke
than oil from a sheik.*



TESTGELÄNDE MIT „HIDDEN ROADS“

Unser Campusgelände bietet sich für Testzwecke vieler verschiedener neuer Innovationen an, ob für elektrische, automatisierte oder autonome Fahrzeuge, Erzeugungsanlagen der Erneuerbaren Energien, Datenspeicherung oder neue Technik rund ums Thema Versorgungs- und Cybersicherheit. Auch die dazu passenden Räumlichkeiten für Büros und Werkstätten stehen auf dem GreenTEC Campus zur Verfügung.

Besonders schwierig wird autonomes Fahren im Nebel, der gefragte Dunst lässt sich nicht simulieren, aber die fast unberührte Flora des Geländes hält ihn lange fest. Die Daten aus einer Kurvenfahrt im Nebel sind extrem wertvoll, weshalb die Automobil- und Zuliefererkonzerne gern nach Enge-Sande kommen. Die Testmöglichkeiten sollen in naher Zukunft durch eine 400 Meter lange Sensorik-Halle erweitert werden.

Neben den Möglichkeiten für einen diskreten Testbetrieb, hilft das Firmen-Netzwerk Erprobungs- und Zertifizierungsprozesse in kürzester Zeit zu optimieren. Mit der Etablierung eines 5G-Netztes wird auf dem GreenTEC Campus eine weitere wichtige Voraussetzung geschaffen, ideales Testgelände für die innovativsten Entwicklungen zu sein – immer nach dem Motto: *experience the future.*

TEST AREA WITH „HIDDEN ROADS“

Our campus area is ideal for testing many different innovations, whether for electric, automated or autonomous vehicles, systems for renewable energies, data storage or new technology relating to supply and cybersecurity. The appropriate rooms for offices and workshops are also available on the GreenTEC Campus.

It becomes particularly difficult in fog, the required haze can not be simulated, but the almost untouched flora of the terrain holds it for a long time. The data from cornering in fog is immensely valuable, which is why automotive and supplier groups like to come to Enge-Sande. The test possibilities are to be expanded in the near future by a 400-meter-long sensor hall.

In addition to the possibilities for a discrete test operation, the company network helps to optimize testing and certification processes in the shortest possible time. With the establishment of a 5G network, another valuable prerequisite is created on the GreenTEC Campus to be the ideal test site for the most innovative developments, always according to our motto: *experience the future.*

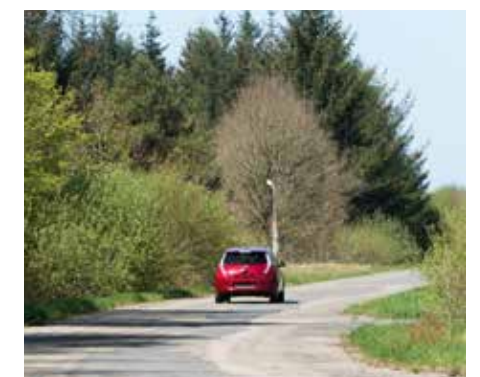




Bild von WindCloud



GREENDATA – RECHENZENTRUM

Auch GreenData spielt in Enge-Sande eine wichtige Rolle. Das weltweit einmalige CO₂-absorbierende Rechenzentrum nutzt die Abwärme der Computer-Racks im angekoppelten Gewächshaus zur Algenproduktion. Durch die Digitalisierung werden schon bald unvorstellbar große Mengen an Rechnerkapazität benötigt, die nicht nur mit grünem Strom betrieben werden müssen, sondern auch durch Regionalität bei der Datenablage nachhaltige Maßstäbe setzen sollen.

Rechenzentren haben einen immensen Energieverbrauch und produzieren zudem enorme Abwärme. Die auf dem GreenTEC Campus angesiedelte Firma WindCloud setzt ausschließlich regenerative Energie ein und nutzt die entstehende Abwärme direkt für eine Spirulina-Algenfarm. Weil Algen im Wachstum extrem viel CO₂ abbauen, kommt man so der Vision CO₂-absorbierender Rechenzentren einen entscheidenden Schritt näher.



GREEN DATA CENTER

GreenData plays an important role in Enge-Sande. The globally unique CO₂-absorbing data centre uses the waste heat from the computer racks in the attached greenhouse to produce algae. Digitalization will soon require large amounts of computer capacity, which not only have to be operated with green electricity but should also set sustainable standards through regionality in data storage.

Data centres have extensive energy consumption while producing large heat waste. WindCloud only uses regenerative energy and also uses the resulting waste heat directly for a spirulina algae farm. Because algae break down an enormous amount of CO₂ as they grow, this brings the vision of CO₂-absorbing data centres a decisive step closer.



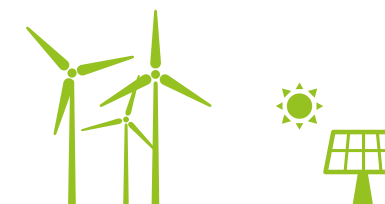
WINDCLOUD 4.0 GMBH

Nachhaltige Cloud- und Colocation-Lösungen aus Norddeutschland

Wir betreiben unser eigenes Rechenzentrum auf dem GreenTEC Campus in Enge-Sande – klimafreundlich und sicher.

- › 100 % physikalisch grüner Strom
- › Abwärmeveredelung in einer Algenfarm
- › Zertifizierung nach EN 50600 VK3 (hochverfügbar)

Erfahren Sie mehr
www.windcloud.de



Auf dem GreenTEC Campus realisiert die DIERCK Gruppe das GRÜNE RECHENZENTRUM von Windcloud 4.0.

GEBÜNDELTE KOMPETENZ

DIERCK.DATACENTER

Wir realisieren Rechenzentren als umfassendes Konzept inklusive der erforderlichen Elektro- und Klimatechnik, physikalischer Sicherheit, RZ-Verkabelung und -Switching.



Unsere Kommunikationslösung aus dem Rechenzentrum. Die Zukunft der Telefonanlage ist ortsunabhängig und flexibel.

BERATEN PLANEN REALISIEREN
Die umfassende IT-Gesamtlösung



www.dierck-gruppe.de

Standort Kiel - Hauptsitz
Preetzer Chaussee 55
24222 Schwentinental
T +49.431.97449.0

DIERCK
Gruppen



DIGITALE MÖGLICHKEITEN

Schnelle Kommunikation, hohe Verfügbarkeit, gigantische Speicher und minimierte Stromkosten aus erneuerbaren Energien sind die Anforderungen der Zukunft. Für ein grünes Großrechenzentrum bietet der GreenTEC Campus eine moderne IT-Welt mit Glasfaseranschluss. Auf dem Campus-Gelände befinden sich 40 sehr gut erhaltene Bunker, die durch ihre massive Bauweise das ganze Jahr sehr konstante Temperaturen gewährleisten. Die Green Data Center werden mit Strom aus Windkraft, Biomasse und Solarenergie versorgt. Ein 120 Meter hoher Funkturm bietet eine zusätzliche Möglichkeit, sich gegen Ausfälle im digitalen Zeitalter abzusichern.

So viel Zukunft ist drin

- ▶ Bunker mit günstigem Raumklima
- ▶ Hochsicherheitsklasse (TIER3+)
- ▶ 100 % regionaler Strom aus erneuerbaren Energien
- ▶ Breitband-Glasfaser von div. Anbietern
- ▶ Testfläche für Batterie- und H₂-Speicher
- ▶ Funkturm zur redundanten Datenübertragung
- ▶ Verschiedene Stromkreise und Speicher zur redundanten Stromversorgung



DIGITAL POSSIBILITIES

Requirements of the future are fast communication, extraordinary availability, large storage facilities and reduced electricity costs from renewable energies. For a large green data centre, the GreenTEC Campus offers a modern IT world with a fibre optic connection. There are 40 very well-preserved bunkers on the campus, which thanks to their massive construction guarantee very constant temperatures all year round. The green data centres are supplied with electricity from wind power, biomass and solar energy. A 120-meter high radio tower is an additional option to protect yourself against failures in the digital age.

So much future is inside it

- ▶ Bunker with a favourable indoor climate
- ▶ High-security class (TIER3 +)
- ▶ 100% regional electricity from renewable sources
- ▶ Broadband fibre from various providers
- ▶ Test area for battery and H₂ storage
- ▶ Radio tower for redundant data transmission
- ▶ Various circuits and memory for redundant power supply



Mit GreenTEC-Strom machen Sie alles richtig

Erzeugt in der Region, verbraucht in der Region, zeitgleich und mengengleich:
So gelingt die Energiewende 100% nachhaltig.



Der Bundesverband für den Schutz Kritischer Infrastrukturen e.V. (BSKI) ist jetzt auch im Norden vertreten.

Als strategischer Partner des GreenTEC-Campus stellt sich der BSKI North HUB vor:

Der Bundesverband für den Schutz Kritischer Infrastrukturen e.V. (BSKI) ist die zentrale Anlaufstelle für Entscheider aus Unternehmen, Behörden und akademischen Institutionen.

Die Aufgabe des BSKI ist es, Sicherheitsrisiken für Kritische Infrastrukturen frühzeitig zu erkennen und durch gezielte Präventionskonzepte zu reduzieren. Dabei werden allerhöchste Schutzziele (technisch, organisatorisch, persönlich) verfolgt. Neben dem Initiieren von Forschungsprojekten wird der intensive Dialog mit Wissenschaft und Politik gepflegt. Durch gezielte Schulungsprogramme, Publikationen und Veranstaltungen werden nicht nur die Mitglieder für mögliche Risiken in ihren Infrastrukturen sensibilisiert. Durch die Zusammenarbeit mit führenden Branchenexperten und zuständigen Behörden kann der BSKI nicht nur Kritische Infrastrukturen beraten, sondern auch unterstützen.

Der BSKI e. V. sieht sich als Vertreter aller KRITIS-Bereiche von der Energiewende über Versorgungssicherheit bis hin zur sicheren und eigenständigen Plattform die Interessen aller Mitglieder sowie nahestehender Interessenverbände öffentlich, wertfrei und auf Basis der demokratischen Grundordnung der Bundesrepublik Deutschland und seiner Gesetze vertreten.

BSKI 
Bundesverband für den Schutz
Kritischer Infrastrukturen e.V.

Kontakt und Ansprechpartner:
Repräsentanz BSKI Nord HUB auf
dem GreenTEC Campus in
25917 Enge-Sande

Miriam Schnürer
Mail: miriam.schnuerer@bski.de

Bundesverband für den Schutz
Kritischer Infrastrukturen e.V. (BSKI)

Geschäftsstelle
- Forum Heppendorf
Am Schlehdorn 5-7
50189 Elsdorf-Heppendorf

Mail: jani.nakos@bski.de

Web: www.bski.de



BRANDNEUES eVLF

Basis für das schnelle Einsatzfahrzeug vom GreenTEC Campus ist ein elektrischer Renault Kangoo. Das elektrische Feuerwehr-Vorauslösch-Fahrzeug (eVLF) ist mit dem IFEX®-Impulslöschsystem ausgestattet und dient der schnellen Bekämpfung von Entstehungs- und Fahrzeugbränden. Das IFEX®-System arbeitet nur mit Druckluft, ist somit unabhängig von Spannungsversorgung und zusätzlichen Pumpen und hat einen deutlich minimierten Wasserbedarf. Im Brandschutz-TrainingsCenter des GreenTEC Campus wird über die Firma OFFTEC die passende Ausbildung angeboten.

Vorteile auf einen Blick

- ▶ Schnelle Bekämpfung durch direkte Fahrt zum Brandort (Führerschein Kl. B)
- ▶ Fahrzeughöhe und Breite <2 m
- ▶ Elektrisch angetrieben
- ▶ IFEX®-System mit Druckluft
- ▶ Deutlich minimierter Wasserbedarf
- ▶ Einsatz von Schaumzusätzen möglich
- ▶ Besatzung mit 2 Einsatzkräften
- ▶ Schnelle Einsatzbereitschaft

Das innovative und bereits prämierte eVLF kann in nur wenigen Wochen in der EDUC-Werkstatt des GreenTEC Campus umgerüstet werden. Wir freuen uns auf Ihre Bestellung, denn wir brennen für unser Produkt!



BRAND NEW eVLF

The basis for the new, fast emergency vehicle from the GreenTEC Campus is an electric Renault Kangoo. The electric fire brigade pre-extinguishing vehicle (eVLF) is equipped with the IFEX® pulse extinguishing system and is used to quickly fight incipient and vehicle fires. The IFEX® system only works with compressed air, is therefore independent of the power supply and additional pumps and has a significantly reduced water requirement. In the fire protection training centre of the GreenTEC Campus, the appropriate training is offered by the company OffTEC.

The advantages at first glance

- ▶ Prompt action by driving directly to the scene of the fire (driver's license class B)
- ▶ Vehicle height and width <2 m
- ▶ Electrically powered
- ▶ IFEX® system with compressed air
- ▶ Significantly minimized water requirement
- ▶ Use of foam additives possible
- ▶ Crew with 2 emergency services
- ▶ Fast operational readiness

The innovative and award-winning eVLF can be constructed in just a few weeks in the EDUC workshop on the GreenTEC Campus. We look forward to your order because we are passionate about our product!





Wir sind Ihre Profis für:

- e-Check & DGUV-Prüfungen
- eMobilität & Ladeinfrastruktur
- Stromspeichersysteme
- ... und vieles mehr...

ELEKTRO OBERNAUER
DIE ELEKTROTECHNIK-PROFIS

Dorfstraße 42 · 25926 Ladelund · Tel 04666 892 · www.elektro-obernauer.de



TOLLE KOMBINATION

Das eVLF für die besonders schnelle Feuerwehr wurde vom GreenTEC Campus Team entwickelt. Die passende Ausbildung bietet der Partner OffTEC. Die Kursteilnehmer erhalten nicht nur Grundkenntnisse über das Löschen eines Feuers sondern lernen auch über den Umgang mit dem Druckluft-Impulslöschsystem.

An Bord des innovativen Löschfahrzeugs ist die ebenfalls neuartige Löschdecke Bridgehill Fire Blanket. Besonders Fahrzeug-Brände, auch von Elektroautos, können so im Keim erstickt werden.



GREAT COMBINATION

The eVLF for the fast fire brigade was developed by the GreenTEC Campus team. The partner OffTEC offers the right training. The course participants learn essential knowledge about extinguishing a fire with the help of the pulse extinguishing system, while also learning insights into how the innovative compressed air pulse extinguishing system works.

Another feature of the innovative fire engine is the Bridgehill Fire Blanket, which is also a new type of fire blanket. Vehicle fires in particular, including electric cars, can be extinguished in the start this way.

Fahrzeug: VW Amarok 2019 TwinCab V6 Automatik



Aufbau: IFEX® Schnellangriffsfahrzeugausstattung

Neu im Portfolio der in Feuerlöschkreisen weithin bekannten Firma IFEX® Technologies ist das nebenstehend abgebildete IFEX® Schnellangriffsfahrzeug zur Brandbekämpfung.

Im Beispiel ist das Grundfahrzeug ein VW Amarok TwinCab V6 Automatik/ Modelljahr 2019 mit perfekt an das Grundfahrzeug angepasstem Feuerlöschaufbau inklusive Innen- und Arbeitsfeldbeleuchtung.

Zur Brandbekämpfung ist das Fahrzeug mit einem 100 L Löschmitteltank, einem 5 L AFFF- Schaummitteltank sowie mit zwei 6 L / 300 bar Druckluftflaschen ausgerüstet.

Als Löschgeräte stehen eine IFEX IP3 Impulsfeuerlöschpistole sowie eine IFEX CAFS- Feuerlöschpistole in Verbindung mit einer 45 m Koaxialschlauchhaspel zur Verfügung.

Neben allen notwendigen Anzeigen für Löschmittel- und Druckluftvorrat ist das System mit zwei kompletten Atemschutzapparaten sowie entsprechenden Atemluftflaschen die auf einem Auszugsschlitten montiert sind ausgestattet.

Ein Verkehrssicherungssatz, ein Erste-Hilfe- Rucksack, zwei Handleuchten und weiteres Zubehör runden das Einsatzspektrum ab.

Da es sich um ein modulares System handelt, kann so gut wie jeder Kundenwunsch berücksichtigt werden, wenn weitere/ optionale Ausrüstung wie z. B. hydraulische Schere/ Spreizer oder Ähnliches gefordert ist.



IFEX® Technologies GmbH · Hansestraße 18 · D-27419 Sittensen
Phone: +49 4282 9306 16 · Fax: +49 4282 9306 26 · info@ifex3000.com
www.ifextechnologies.com





OffTEC
RESPECT THE ELEMENTS

AUSBILDUNG IMPULSLÖSCHVERFAHREN

Innovativer Brandschutz made on GreenTEC Campus bedeutet nicht nur innovative Fahrzeugtechnik in Form des elektrischen Voraus-Löschfahrzeugs eVLF, dazu passend bietet die Firma OffTEC den Kurs „Einführung und Umgang mit dem IFEX®-System“ an.

Die Teilnehmer erhalten Grundkenntnisse über das Löschen eines Feuers und einen Einblick in die Funktionsweise des innovativen Druckluft-Impulslöschsystems. Da bei unseren Aus- und Weiterbildungen auf Realtechnik und wirklichkeitsnahe Simulation gesetzt wird, stehen auch jede Menge praktische Übungen auf dem Lehrplan.

Zertifiziertes Brandschutztraining
Kursinhalt des Sicherheitstrainings

THEORIE

- Beladung des Fahrzeuges
- IFEX® Technik + Funktionsweise
- Bridgehill Fire Blanket (Löschdecke)
- Umgang mit IFEX® und Fire Blanket

PRAXIS

- Inbetriebnahme IFEX®
- Brandbekämpfung IFEX®
- Einsatznachbereitung IFEX®
- Brandbekämpfung Bridgehill Fire

Auf Wunsch bieten wir Ihnen zum Komplettpaket auch eine Übernachtung in unserem Gästehaus an.



TRAINING IN PULSE EXTINGUISHING PROCEDURES

Innovative fire protection made on GreenTEC Campus does not only mean innovative vehicle technology in the form of the eVLF electric advanced fire-fighting vehicle, but the OffTEC company also offers the course "Introduction and handling of the IFEX® system".

The participants receive basic knowledge about extinguishing a fire and an insight into how the innovative compressed air pulse extinguishing system works. Since our training and further education rely on existing technology and realistic simulation, there are also a lot of practical exercises on the curriculum.

Certified fire protection training
The course content of the safety training

THEORY

- Loading the vehicle
- IFEX® technology + functionality
- Bridgehill Fire Blanket
- Dealing with IFEX® and Fire Blanket

PRACTICE

- Commissioning IFEX®
- Fire fighting IFEX®
- Follow-up to IFEX®
- Firefighting Bridgehill Fire

On request, we can also offer you an overnight stay in our guest-house as part of the complete package.



2021
ONLINE TRAINING BSTR-P

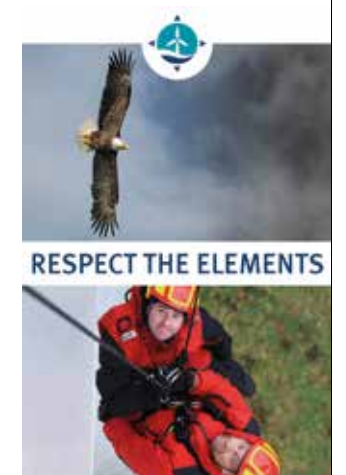


**Einzigartig realitätsnahe Bedingungen.
Wann trainieren Sie?**

Aus- und Weiterbildung in allen vier Elementen für vier Branchen in vier Schwierigkeitsstufen an einem Ort, unser Triple Four-Konzept!

**Unique realistic conditions.
When do you train?**

Basic and advanced training in all four elements for four industries in four levels of difficulty in one place, our Triple Four-concept!



OffTEC Base GmbH & Co. KG
Lecker Straße 7
25917 Enge-Sande
info@offtc.de
Tel. +49 4662 89127-0

OffTEC
RESPECT THE ELEMENTS
offtec.de



OFFTEC TRAININGSZENTRUM

Zum Thema Nachhaltigkeit gehört auch hochwertige Bildung (SDG Nr.4). Im Trainings- und Entwicklungs-Cluster OffTEC wird in 4 Branchen, 4 Elementen und in einem kompakten Kursprogramm in 4 Kategorien ausgebildet – das bedeutet „Triple Four“ mit allen uns fordernden elementaren Naturkräften an nur einem Standort!

Ob in luftigen Höhen, brenzligen Situationen, beengten Räumen oder zu Wasser, in Gefahrensituationen sind Höchstleistungen gefordert, auch wenn die Sinne durch Lärm, Rauch, Sturm oder Wasser beeinträchtigt sind. OffTEC setzt deshalb bei Aus- und Weiterbildungen auf Realtechnik und wirklichkeitsnahe Simulationen. Ob meterhoher Wellengang im Maritimen Trainings-Centrum, Feuersbrunst im Brandschutz-Trainings-Centrum oder Höhenrettung bei starkem Wind und Wetter im Trainingswindpark – alle diese Situationen zu erleben und zu meistern ist überlebenswichtig.

Alle Trainingszentren und ein eigenes Gästehaus sind zeit- und kostensparend auf dem GreenTEC Campus gelegen, ergänzt durch Offshore-Windkraftanlagen im nahe gelegenen Trainingswindpark.

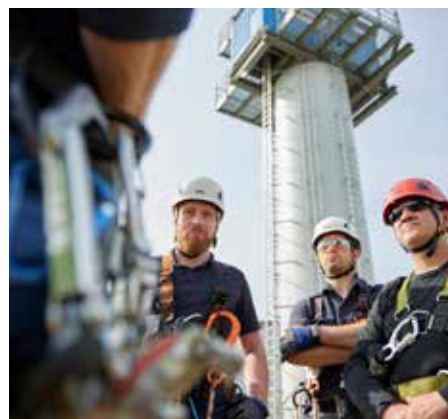


OFFTEC TRAINING CENTER

The topic of sustainability also includes high-quality education (SDG No. 4). In the OffTEC training and development branch, training is provided in 4 industries, 4 elements and a compact course program in 4 categories – that means “Triple Four” with all of the elementary natural forces that challenge us at just one location!

Whether in lofty heights, dicey situations, confined spaces or on the water, high performance is required in dangerous situations, even if the senses are impaired by noise, smoke, storm or water. OffTEC, therefore, relies on real technology and realistic simulations for training and further education. Whether meter-high waves in the maritime training centre, conflagration in the fire protection training centre or rescue at high altitude in strong winds in the training wind and weather farm – experiencing and mastering situations is essential for survival.

All training centres and their own guest house are located on the GreenTEC Campus to save time and money, supplemented by offshore wind turbines in the nearby training wind farm.



GISCHT, HOCH HINAUS UND BEENGTE RÄUME ...

Sicherer Windenergie-Check in 115 Meter Höhe: Bei OffTEC trainieren Spitzenkräfte der Windenergie- und Rettungsbranche an realitätsnahen Stationen sowohl den Umgang mit Technik-Komponenten und verschiedenen Steigschutzsystemen als auch das Retten aus beengten Räumen in Windkraftanlagen u.v.m.. Im Maritimen Trainings-Centrum wird der Ernstfall auf See mit Wellengang > 2,50 m Höhe, Licht, Sound und Windeffekten simuliert: mit dem Fokus auf Sicherheit und Rettung können reale Situationen bis zur Rettung aus einem notgewässerten Hubschrauber nachgestellt werden. Den krönenden Abschluss bildet das Training an der derzeit höchsten Windkraft-Übungsanlage der Welt im Trainingswindpark Enge-Sande.

Unter dem Motto „Respect the Elements“ werden bei OffTEC auch Spezialkräfte von Feuerwehr, Polizei und Bundeswehr in allen relevanten Sicherheits- und Techniktrainings für Gefahreneinsätze fit gemacht.



SPRAY, HIGH OUT AND CONSTANT SPACES ...

Safe wind energy control at a height of 115 meters: At OffTEC, top executives from the wind energy and rescue industry train at realistic stations with the technical components, the various climbing systems, rescuing from confined spaces and much more serious cases at sea with a swell of > 2.50 m height, light, sound and wind effects simulated: with the focus on safety and rescue, real situations can be simulated up to rescue from a disturbed helicopter. The crowning glory is the training at what is currently the world's highest wind power training facility in the Enge-Sande training wind farm.

Under the motto “Respect the Elements”, OffTEC also trains special forces from the fire brigade, police and armed forces in all relevant safety and technology training courses for dangerous operations.



Frieseneck
Sunde

Familie Hillmann
25917 Enge-Sande | Tel. 04662/44 46
www.frieseneck-sunde.de

Das kleine
Haus der
guten Speisen

Restaurant, Imbiss
und Partyservice

Öffnungszeiten:
Täglich geöffnet:
11:00 - ca. 22:30 Uhr
Mittwochs Ruhetag



Knutzen
Landschlachtere - Partyservice

25899 Niebüll
Busch-Johannsen-Straße 4 - Telefon 0 46 61 / 9 34 88 99
Hauptstraße 55 - Telefon 0 46 61 / 56 60



GREENTEC ALL-INCLUSIVE

GreenTEC-Gästehaus

Mit dem 2015 von OffTEC erbauten Gästehaus bietet der GreenTEC-Campus seinen Gästen und Trainingsteilnehmern eine komfortable Unterkunft. Insgesamt stehen helle und modern eingerichtete Zimmer mit 36 Betten (8x2 Einzelzimmer und 10 Doppelzimmer) mit Flachbildfernseher und Kühlschrank zur Verfügung. Nachhaltigkeit spielte eine Rolle.

Das Gästehaus wurde in Holztafelbauweise gebaut, denn Holz ist ein nachwachsender Rohstoff, der CO₂ bindet. Ein Großteil der Rohstoffe könnte so bei Abbruch wieder verwendet oder kompostiert werden. Für die WC-Spülungen steht Regenwasser aus einer Zisterne mit 15.000 Liter Fassungsvermögen zur Verfügung.

Die Lage des Gebäudes wurde weitgehend der umliegenden Vegetation, vor allem den vorhandenen Bäumen, angepasst. Bauaufträge werden an regionale Firmen vergeben und das Gästehaus verfügt über eine eigene Elektro-Ladesäule.

Buchungsanfragen nehmen wir über info@greentec-campus.de oder 04662-8912770 entgegen.



GREENTEC ALL-INCLUSIVE

GreenTEC guest house

With the guest house built by OffTEC in 2015, the GreenTEC Campus offers its guests and training participants comfortable accommodation. All in all, bright and modern rooms with 36 beds (8x2 single rooms and 10 double rooms) with flat-screen TV and refrigerator. Sustainability played a role in the design.

The guest house was built using a wooden panel construction method because wood is a renewable raw material that binds CO₂. A large part of the raw materials could be reused or composted in the event of demolition. Rainwater from a cistern with a capacity of 15,000 litres is available for flushing toilets.

The location of the building was largely adapted to the surrounding vegetation, especially the existing trees. Construction contracts are awarded to regional companies and the guest house has its own electric charging station.

We accept booking inquiries via info@greentec-campus.de or +49-4662-8912770.








OPITZ HOLZ-SYSTEM-HÄUSER®

... so viel Individualität gönne ich mir!

- SCHLÜSSELFERTIGE WOHN- UND FERIENHÄUSER
- INDIVIDUELL GEPLANT - NACHHALTIG GEBAUT
- SICHERHEIT DURCH GEPRÜFTE FERTIGUNG
- WIR REALISIEREN IHREN TRAUM VOM EIGENEN HAUS

Zimmerei

Mario Opitz – Posenauer GmbH & Co. KG

Bauen in seiner natürlichsten Form!

Lütt Dölp 19 - 25887 Winnert
Tel.: 0 48 45 / 79 19 157
www.holzhaus-nord.de



FULL POWER MIT KOMPLETT-SERVICE

In unserer Mensa servieren wir einen täglich wechselnden Mittagstisch, auch vegetarisch, und für Seminare und Vorträge bieten wir Platz für bis zu 150 Personen.

Neben leckerer Verpflegung in der GreenTEC-Mensa, ergänzt die Lounge mit Dart, Kicker und Tischtennis für gesellige Stunden am Abend. Mit dem Gästehaus in modernem Ambiente und 26 Zimmern, bietet der GreenTEC Campus seinen Gästen ein „All-Inklusive-Paket“.

Weitere Angebote sind Padel-Tennis und ein Lehrpfad das GreenTEC e.V. zu den Themen Natur und Nachhaltigkeit.



FULL POWER WITH COMPLETE SERVICE

In our cafeteria, we serve a daily changing lunch also vegetarian menu and we offer space for up to 150 people for seminars and lectures.

In addition to delicious meals in the GreenTEC canteen, the lounge has darts, table football and table tennis for sociable hours in the evening. With the guest house in a modern atmosphere and its 26 guests rooms, the GreenTEC Campus offers an „All-inclusive package“.

Other offers include padel tennis and an educational trail by GreenTEC e.V. on the subjects of nature and sustainability.





TEAMBUILDUNG PADEL

Padel ist der neue Trendsport. Unsere Padelplätze bieten nicht nur unseren über 100 Sportlern ideale Trainingsmöglichkeiten, testen Sie den Trendsport jetzt auf unserem Gelände – Achtung Suchtpotential!

Gemeinsame Ziele erreichen

- ▶ Teamfähigkeit unter Beweis stellen und festigen
- ▶ Unvergessliches Erlebnis
- ▶ Den Zusammenhalt stärken
- ▶ Stress- und Angstbewältigung,
- ▶ Kommunikation innerhalb des Teams verbessern
- ▶ Viele weitere Komponenten ...

Platzbuchung und weitere Infos auf der Homepage oder unter padel@greentec-campus.de



TEAMBUILDING PADEL

Padel is a newly popular sport. We are helping the tennis-like sport to gain a foothold in Germany. Our padel courts offer ideal training opportunities to over 100 athletes. Test the sport now on our site - beware of addictive potential!

Achieve common goals

- ▶ Demonstrate and consolidate teamwork skills
- ▶ Unforgettable experience
- ▶ Strengthen cohesion
- ▶ Coping with stress and anxiety,
- ▶ Improve communication within the team
- ▶ Many other components, etc.

Seat booking and further information on the homepage or at padel@greentec-campus.de



TEAMBUILDING IM WASSER

Gemeinsam ein Ziel erreichen – das ist in allen Bereichen der Arbeits- und Sportwelt unabdingbar. Ein gemeinsames Abenteuer, welches nicht direkt mit der täglichen Arbeit im Zusammenhang steht, bietet die optimale Möglichkeit, das Gruppengefühl zu stärken und dies mit einer gehörigen Menge Spaß zu verbinden. In Kooperation mit OffTEC bietet der GreenTEC Campus ein außergewöhnliches Programm für Teams aus Leistungssport, Management und Führungsebenen von Unternehmen uvm an. Im Trainingszentrum in Enge-Sande können Gruppen ihre Teamfähigkeit bei spektakuläre Aufgaben unter Beweis stellen.

MOTIVATION – AUCH FÜR IHR TEAM

Ziel des Teambuilding Trainings ist es, eine außergewöhnliche Situation zu bewältigen, als Team zusammenzuarbeiten und das Situationsbewusstsein zu stärken. Die Teilnehmer lernen, ihre Angst zu beherrschen und stärken ihre eigene Stressresistenz. Die Wahrnehmungsfähigkeiten sowie die Kommunikation im Team werden dabei positiv beeinflusst. Sprechen Sie uns gerne an. Wir erstellen gerne ein individuelles Programm für ihr Team.



TEAMBUILDING IN THE WATER

Achieving a goal together - this is essential in all areas of the world of work and sport. A shared adventure, which is not directly related to daily work, offers the ideal opportunity to strengthen the group feeling and combine this with a lot of fun. In cooperation with OffTEC, the GreenTEC Campus offers an extraordinary program for teams from competitive sports and management levels of companies and much more. In the training centre in Enge-Sande, groups can demonstrate their ability to work in a team with spectacular tasks.

MOTIVATION – ALSO FOR YOUR TEAM

Team-building training aims to train how to cope with an extraordinary situation and to work together as a team and strengthening situational awareness. The participants learn to control their fear and strengthen their stress resistance. The perception skills, as well as communication in the team, are positively influenced.

Please do not hesitate to contact us. We would be happy to create an individual program for your team.

Bahnsen & Sohn

Mühlenbau und Zimmerei GmbH

Hallen- und Stahlbau
spez. Getreideannahme - Trocknung - Lagerung
Planung - Lieferung - Reparatur

25917 Leck/Klinton - Dorfstraße 8a
 Tel. 046 62/89 11 50 - Fax 046 62/89 15 25

E-Mail: muehlenbau-bahnsen@t-online.de
 Internet: www.muehlenbau-bahnsen.de



TOP-SPORT

HAUPTSTRASSE 36 • 25917 LECK - HAUPTSTRASSE 29 • 25899 NIEBÜLL
 04662-5939 - 04661 941111
 INFO@TEAMTOPSPORT.DE



ATTRAKTIVE RABATTE FÜR VEREINSMITGLIEDER!

+++LEIHSCHLÄGER STÄNDIG VORHANDEN+++LEIHSCHLÄGER STÄNDIG VORHANDEN+++





MIT WINDKRAFT ZUR VERSORGUNGSSICHERHEIT

Eines der Hauptziele auf dem GreenTEC Campus ist es, die autonome E-Mobilität mit der Windenergie zu verknüpfen. Die technischen Möglichkeiten, die Energie des Windes zu „ernten“, immer wenn sie zur Verfügung steht, werden derzeit noch nicht genutzt. Wegen fehlender Abnahme werden Windenergieanlagen nachts sogar häufig abgeschaltet.

Für eine nachhaltige Zukunft müssen saubere Fahrzeuge intelligent und vernetzt sein. Der GreenTEC Campus plant elektrische Fahrzeuge autonom einzusetzen, nicht nur als Peoplemover, sondern mit weiterem Nutzen, z.B. als nächtlichen Paket-Dienst oder sogar um nachts grünen Strom zu den Haushalten zu liefern.

Das Konzept sieht vor, die autonome Elektro-Busflotte der Zukunft als fehlenden Baustein für die Energiespeicherung und den Energietransport zu nutzen. Das Laden der E-Busse soll direkt dort erfolgen, wo der Strom im Übermaß zur Verfügung steht: Nachts, im Windpark außerhalb der Stadt. Auf der ersten Tour in die City morgens können direkt die ersten Fahrgäste oder eine Ladung Windstrom für weitere Busse mitgenommen werden.

WITH WIND POWER FOR SECURITY OF SUPPLY

One of the main goals on the GreenTEC Campus is to link autonomous e-mobility with wind energy. The technical possibilities of „harvesting“ the energy of the wind whenever it is available are currently not being used. Due to the lack of acceptance, wind turbines are even frequently switched off at night.

For a sustainable future, clean vehicles must be intelligent and connected. The GreenTEC Campus plans to use electric vehicles autonomously, not only as a people mover but with additional benefits, e.g. as a nightly parcel service or even to deliver green electricity to households at night.

The concept envisages using the autonomous electric bus fleet of the future as a missing component for energy storage and transport. The charging of the e-buses should take place directly where the electricity is in abundance at night, in the wind farm outside the city. On the first tour of the city in the morning, the first passengers or a load of wind power for other buses can be taken along.



EICHHORN'S HOTEL • RESTAURANT

Dorfstraße 219 · 25920 Risum-Lindholm
fon 04661.8564 · mail hotel@eichhorns.de
www.eichhorns.de

ecc - energy consulting circle.

Ihre gewinnbringenden Energieexperten.

Planung

Für eine aussagekräftige Analyse machen wir eine Projektbesichtigung vor Ort, bewerten die zur Verfügung stehenden Energiedaten und setzen bei Bedarf mobile Messpunkte um besonders relevante Informationen zu erhalten.

Durch die anschließende Auswertung der Daten erkennen wir das Optimierungspotenzial zur Reduzierung der Energieverbräuche. Dazu gehört auch die Energiebeschaffung, wobei das Ziel der Selbstversorgung und somit der Unabhängigkeit vom Energieversorger angestrebt wird. Im Sinne der Nachhaltigkeit setzen wir auf Blockheizkraftwerke und regenerative Energien, wie z. B. Photovoltaikanlagen.

Unsere Lösungskonzepte für nachhaltige Energieeinsparungen berücksichtigen dabei auch immer die Wirtschaftlichkeit, denn wir wollen Ökologie und Ökonomie bewusst in Einklang bringen.

Die von uns empfohlenen Investitionen führen zu erheblichen Einsparungen der Energiekosten, so dass sich die Energie-Effizienz-Maßnahmen in der Regel in unter 5 Jahren amortisieren. Selbstverständlich berücksichtigen wir in unseren Lösungen die aktuelle staatliche Energieeffizienz-Förderung und unterstützen bei der Beantragung um die attraktiven Zuschüsse zu sichern.

Wir sind Umsetzungspartner der „Bundesförderung für das Pilotprogramm Einsparzähler“.

Umsetzung

Wir entwickeln unsere Energiekonzepte kundenorientiert, verantwortungsbewusst und absolut ergebnisverliebt. Darum liegt es uns am Herzen, dass diese erfolgreich in die Realität umgesetzt werden und bei Fertigstellung die Prognosen zur Energieeffizienz übertreffen.

Unser Umsetzungsmanagement betrifft alle Projektphasen – von der Antragstellung bei Förderprogrammen oder der Einhaltung von Angeboten von Fachbetrieben, über die Koordination der ausführenden Gewerke, bis hin zur finalen Abnahme und der Erfolgskontrolle.

Während der gesamten Projektdauer stehen wir den Beteiligten mit unserer Erfahrung und unserem Know-How jederzeit unterstützend zur Seite.

Erfolgskontrolle

Aussagekräftige Energiedaten sind die Quelle für effiziente Energie-Einspar-Lösungen. Die Qualität und Quantität der Daten bestimmen demzufolge die Genauigkeit der Wirtschaftlichkeitsberechnung.

Da normalerweise nur die Versorgungsdaten der Hauptenergie von Strom und Wärme zur Verfügung stehen, ist eine Bewertung zu statisch und aus analytischer Sicht zu oberflächlich. Erst genauere Energiedaten, speziell von einzelnen Prozessen oder Großverbrauchern, geben Aufschluss über das exakte Verbrauchsmuster.

Die Lösung sind eigene Messkonzepte, die eine umfangreiche und detaillierte Datengrundlage gewährleisten. Diese Daten verarbeiten wir mit unserem Energie-Daten-Monitoring, mit dem wir das Verbrauchsverhalten visualisieren und daraus weitere Einsparungspotenziale generieren.

ecc
energy consulting circle

ecc - energy consulting circle GmbH & Co. KG
Holnisstraße 20 | 24960 Glücksburg
T +49 (0) 4631 5643 773 | F +49 (0) 4631 5643 828
E info@ecc-energieeffizienz.de



MIT VEHICLE-TO-GRID STROMSPITZEN ABFEDERN

Um Windenergie bei drohenden Blackouts zu nutzen, sollen Elektro-Busse in den Windparks direkt betankt werden. Das neue GreenTEC-Konzept bietet eine zusätzliche Chance, die nachhaltig erzeugte Energie bei drohenden Blackouts an verschiedenen Knotenpunkten aus den Bussen ins Netz einzuspeisen. Ein Straßenzug von mehreren Hundert Metern kann von nur einer Busladung die ganze Nacht beleuchtet werden. Auch für die Bereiche der Kritischen Infrastruktur bieten die E-Busflotten eine CO₂-freie Notstromversorgung.

Ganz so einfach, wie es klingt, ist es natürlich nicht. Der GreenTEC Campus arbeitet sowohl daran, dass die politischen Rahmenbedingungen für den Stromtransport ohne Leitungsnetz angepasst werden, als auch an den finalen Tests, die aus technischer Sicht notwendig sind, um nachts mit autonomen E-Bussen und Windenergie eine sichere Notstromversorgung zu gewährleisten.



WITH VEHICLE-TO-GRID CUSHION CURRENT PEAKS

This new GreenTEC concept also offers the opportunity to feed the sustainably generated energy into the grid from the buses in the event of an impending blackout at various junctions. A street of several hundred meters can be illuminated all night with just one busload. The e-bus fleets also offer a CO₂-free emergency power supply for the areas of critical infrastructure.

Of course, it's not quite as simple as it sounds. The GreenTEC Campus is working both to adapt the legislative framework conditions for electricity transport without a line network, as well as on the final tests that are necessary from a technical point of view to ensure a safe emergency power supply at night with autonomous e-buses and wind energy.



approved by
VDE Renewables & **Fraunhofer** ISE
Made in Germany



GROSSE PROJEKTE BRAUCHEN EINE SICHERE GRUNDLAGE ...

Auch international wollen wir durchstarten, denn die Vorgaben sind gemacht. Alle müssen die Nachhaltigkeitsverpflichtungen der 17 SDGs und das Pariser Klimaschutzabkommen umsetzen. Wir möchten dazu beitragen und unsere Ideen zu CO₂-reduzierenden Maßnahmen in die ganze Welt tragen.

Das Zusammenspiel von Erneuerbarer Energie, automatisiertem Fahren, grünem Rechenzentrum, Cyber-Sicherheit bis hin zum Energy-moving und der klimafreundlichen Notstromversorgung, all das wird auf dem GreenTEC Campus mit verschiedenen Partnern entwickelt, demonstriert zertifiziert und geschult.

Möchten auch Sie zum NETZWERK GTC 5.0 gehören und zu einer lebenswerteren Zukunft beitragen, dann schreiben Sie uns gerne an info@greentec-campus.de



LARGE PROJECTS NEED A SECURE FOUNDATION ...

We also want to get started internationally because the specifications have been made. We all have to implement the sustainability commitments of the 17 SDGs and the Paris Climate Agreement, we want to contribute to this and carry our ideas for CO₂-reducing measures around the world.

The interaction of renewable energy, automated driving, green data centres, cybersecurity up to energy-moving and climate-friendly emergency power supply. All of this is developed, demonstrated, certificated and trained on the GreenTEC Campus with various partners.

If you too would like to belong to the NETWORK GTC 5.0 and contribute to a more livable future, please write to us at info@greentec-campus.de





IDEALE MÖGLICHKEITEN

Viele Unternehmen und Institutionen der gesamten Erneuerbare-Energien-Branche sind bereits Mitglied der GreenTEC Campus Familie und haben dazu beigetragen, ein Netzwerk mit unzähligen Kompetenzen zu erschaffen.

Moderne Infrastruktur

Der GreenTEC Campus eröffnet optimale Entwicklungschancen und Ansiedlungsmöglichkeiten in Form von modernen Bürogebäuden, Ausbildungs- und Schulungsstätten, trockenen und ebenerdigen Hallen und individuell bebaubaren Gewerbeflächen und demnächst sogar ein eigenes 5G-Netz.

Nutzungsmöglichkeiten

Ob Produktion oder Personaldienstleistungen, Logistik oder IT, Service und Wartung, Forschung, Entwicklung sowie Ausbildung für Unternehmen der Erneuerbare-Energien-Branche, wir helfen Ihnen gerne weiter.



IDEAL POSSIBILITIES

Many companies and institutions across the entire renewable energy industry are already a member of the GreenTEC Campus Family and have helped create a network with countless people to create competencies.

Modern infrastructure

The GreenTEC Campus presents optimal development opportunities and settlement opportunities for companies and institutions from the entire renewable energy sector. In the form of modern office buildings, training facilities, dry and ground-level halls and individually customizable commercial areas and soon even their own 5G network.

Beneficial uses

Whether production or personnel services, logistics or IT, service and maintenance, research, development and training for companies in the renewable energy sector, we are happy to help you.



GreenTEC NETZWERK

Der GreenTEC Campus steht für Zukunftsprojekte, die durch ihre innovative Leistung ausschlaggebend für die Entwicklung einer nachhaltigen Gesellschaft sind. StartUps und auch großen Konzernen wird ein exklusives Netzwerk rund um die kompletten Zukunftsthemen für mehr Nachhaltigkeit geboten. Das Gelände mit seinem geschützten Privatstraßennetz und diversen Gebäuden unterschiedlichster Art, ist ein ideales Testgelände für Innovationen in der Erprobungsphase.

Die bereits ansässigen Unternehmen beschäftigen insgesamt mittlerweile fast 250 Mitarbeiter. Das Zusammentreffen der Firmen erzeugt spannende Synergieeffekte, aus denen stetig neue Ideen und weitere Zukunftsprojekte entstehen.

Für eine nachhaltige Zukunft müssen Unternehmen auch die work-life-balance ihrer Mitarbeiter im Blick haben. Zahlreiche Angebote auf dem GreenTEC Campus sorgen für Arbeitsplätze zum Wohlfühlen.

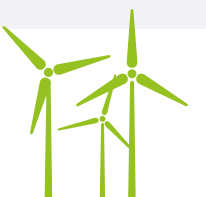


GreenTEC NETWORK

The GreenTEC Campus stands for future projects that are crucial for the development of a sustainable society due to their innovative performance. Start-ups and large corporations alike are offered an exclusive network covering all aspects of the future for more sustainability. The site with its protected private road network and various buildings of various types is an ideal test site for innovations in the trial phase.

The resident companies employ a total of almost 250 employees. The meeting of the companies creates exciting synergy effects from which new ideas and other future projects are constantly emerging.

For a sustainable future, companies also need to keep an eye on the work-life balance of employees. Numerous offers on the GreenTEC Campus provide jobs to feel good. GreenTEC insists on the mental health wellbeing monitoring of campus employees.



Neben Textildruck gibt es bei uns auch

Digitaldruck!

Aufkleber // Klebefolien // print+cut
Banner // PVC-Plane // Mesh // Fahnen
Poster // Plakate // Wandbilder

Individuelle Formate - auch in kleiner Auflage.

CALM® Osterstraße 27 Bredstedt
 04671/601420
 info@calmwear.com

Dreisdorfer Straße 4b · 25821 Breklum

Wir schaffen Wohn(t)räume...

be
 böge und erichsen
 Raumausstattung
 GmbH & Co. KG

Fon: 04671 9439403
 Fax: 04671 927358
 www.be-wohnräume.de
 info@be-wohnräume.de

■ Polsteri/Stoffe	■ Dekorationen
■ Bodenbeläge	■ Parkett/Laminat
■ Insektenschutz	■ Sonnenschutz
■ Design-Beläge	■ Tapeten

Ingenieurbüro

Bruhn & Thomsen

Partnerschaftsgesellschaft mbB
 Beratende Ingenieure für Bauwesen

Lecker Chaussee 1
 25917 Leck/Klinton
 Tel. 04662 70341

Westerallee 13
 24963 Tarp
 www.bt-ing.de
 statik@bt-ing.de

- Tragwerks- und Ausführungsplanung
- Bauphysik [Wärme-, Schall- und Brandschutz]
- Sicherheits- und Gesundheitskoordination

www.magnussen-bau.de

Baugeschäft

- Erdarbeiten
- Stahlbetonbau
- Gewerbe und landwirtschaftliche Bauten
- Pflasterarbeiten
- Umbau- und Trockenbauarbeiten
- Schlüsselfertiges Bauen

Mike Magnussen GmbH & Co. KG

Hooger Weg 5 | 25842 Langenhorn
 Telefon 04672-777432
 mike-magnussen@t-online.de



GEMEINSAM AKTIV FÜR DEN KLIMASCHUTZ

Die Symbiose von Mensch – Natur – Technik hat uns zur Gründung von Greentec e.V. inspiriert. Das Erfahren und Erleben nachhaltiger neuer Technik sowie das Erlernen rund ums Thema Naturschutz stehen dabei im Mittelpunkt.

Unser Beitrag zum Klimaschutz: Angefangen von Projekten mit Kindergärten über Veranstaltungen für Jedermann bis hin zur Vernetzung von Unternehmen, Vereinen und Kommunen – wir möchten die Vereinbarkeit und Synergien von Natur und Technik näherbringen. Vom Insektenhotel bis zur Sektorenkopplung – wir möchten Mensch, Natur und Technik erklärbar verknüpfen.

Mit verschiedensten Infoveranstaltungen und Events, Landschaftspflegeprojekten und einem Naturlehrpfad wollen wir einige Bereiche des ehemaligen Militärgeländes gemeinsam in einen Natur- und Erlebnispark verwandeln und so dafür sorgen, dass Birken-, Eichen-, Pionierwälder und offene Heideflächen wieder die Campus-Landschaft prägen.

Einige Ziegen, Schafe und Heidschnucken, die hier leben, machen sich bereits jetzt als Landschaftspfleger und Artenschützer nützlich. Zur Besichtigung sind Gruppenführungen möglich.

Ohne Naturschutz kein Klimaschutz. Und Naturschutz macht Spaß! Wir möchten Natur und Technik miteinander verbinden.



ACTIVE TOGETHER FOR CLIMATE PROTECTION

The symbiosis of people – nature – technology inspired us to found Greentec e.V. The focus is on learning and experiencing sustainable new technology as well as learning all about nature conservation.

Our contribution to climate protection: Starting with projects including kindergarten peers and events for everyone to network companies, associations and municipalities. We want to bring closer the compatibility and synergies of nature and technology. From insect hotels to sector coupling - we want to link people, nature and technology in an explainable way.

With various informational events, landscape preservation projects and a nature trail, we want to transform some areas of the former military site into nature and adventure park and thus ensure that birches, oaks, pioneer forests and open heather areas again shape the campus landscape.

Some goats, sheep and heather sheep, thanks to donations are living here already making themselves useful as landscape conservationists. Viewing them during group tours is possible.

No climate protection without nature conservation. And conservation is fun! We want to combine nature and technology.



NATUR- UND NACHHALTIGKEITS-LEHRPFAD

Der ca. 2 km lange Natur- und Nachhaltigkeitslehrpfad auf dem GreenTEC Campus ist ein informatives Angebot für Jung und Alt. Der Greentec e.V. bietet damit eine Kombination aus Naturlehrpfad und Informations-Tour zum Thema Nachhaltigkeit. Dabei wird der Lebensraum Binnendüne mit seinen typischen Tier- und Pflanzenarten erklärt und über Möglichkeiten nachhaltigen Verhaltens, nachhaltiger Energieerzeugung und der automatisierten E-Mobilität der Zukunft informiert.

Gezeigt wird nicht nur klimafreundliche Mobilität und autonomes Fahren im E-Kleinbus; detaillierte Infotafeln geben Einblicke in die Sensibilität und die verschiedenen Zusammenhänge in der Natur und zeigen, wie sich die Menschen schonend darin einbinden lassen.

Das Angebot richtet sich an Naturliebhaber, Erholungssuchende, Fahrradtouristen, Familien, Kinder- und Jugendgruppen, Schulklassen, Touristen uvm., die sich für die Vielfalt der Natur und die Geschichte der ganz besonders nachhaltigen Region Nordfriesland interessieren. Außerdem sollen viele Ideen zum nachhaltigen Handeln im Alltag vermittelt werden. Der Natur- und Nachhaltigkeitspfad kann auf eigene Faust erkundet werden – oder aber Sie buchen eine Führung als Gruppe. Gemeinsam erkunden wir das Gelände und nehmen Tiere und Pflanzen auch im wahrsten Sinne des Wortes unter die Lupe.

Weitere Infos und Anfragen für Lehrpfad-Führungen gibt es unter der Website www.greentec-ev.de.



NATURE AND SUSTAINABILITY – EDUCATIONAL PATH

The approx. 2 km long nature and sustainability trail on the GreenTEC Campus is an informative offer for young and old. Greentec e.V. thus offers a combination of nature trail and information tour on the topic of sustainability. The inland dune habitat with its typical animal and plant species and the possibilities of sustainable behaviour, sustainable energy generation and automated e-mobility of the future is explained.

Climate-friendly mobility and autonomous driving in e-minibuses will be shown. Detailed information boards give insights into the sensitivity and the various interrelationships in nature and how people can be gently integrated into it.

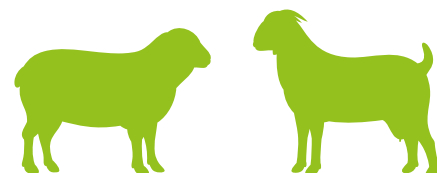
The offer is aimed at nature lovers, those looking for relaxation, cycle tourists, families, groups of children and young people, school classes, tourists and many more who are interested in the diversity of nature and the history of the particularly sustainable region of North Frisia. In addition, many ideas for sustainable action in everyday life should be conveyed. Nature and sustainability trail can be explored on your own or you can book a guided tour as a group. Together we explore the area and take a very close look at animals and plants.

Further information and inquiries for nature trail tours is on the website www.greentec-ev.de.



GREENTEC E.V.

*Gemeinsam für Umwelt und Natur
Together for the environment and nature*





DER CAMPUS ALS ÖKOKONTO

Durch die jahrzehntelange militärische Umzäunung des Areals bietet der GreenTEC Campus einen Lebensraum für streng geschützte Vogelarten wie Heidelerche, Schwarzspecht, Uhu und Wespenbussard und verschiedene Fledermausarten, der in Schleswig-Holstein sehr selten sind ist.

Die Vegetation wird hauptsächlich von Nadelholzforsten, jungen Birken-Eichen-Forsten, Pionierwäldern und Heiden gebildet. Beim GreenTEC Campus handelt es sich um ein ausgedehntes Stauchmoränengebiet, das aufgrund der überdeckenden Flugsande und Binnendünen von besonderer Nährstoffarmut geprägt ist.

Der besondere Wert des Geländes liegt in der Großflächigkeit der meist zusammenhängenden Gebiete. Es werden nur pflegende Maßnahmen durchgeführt, Teilflächen des Waldes werden u.a. durch Beweidung offengehalten, die invasive Traubenkirsche wird entfernt. Aufgrund des großen Entwicklungspotenzials besitzt der GreenTEC Campus hohe naturschutzfachliche Bedeutung. Durch die einzigartige Vegetation sind einige Flächen des GreenTEC Campus besonders als Ökokonto geeignet.

Zum Verkauf stehen bis zu 1 Mio. Ökopunkte Geest. Der Verkauf erfolgt gewerblich über die GreenTEC Campus GmbH. Sprechen Sie uns gerne an: info@greentec-campus.de



CAMPUS AS AN ECO ACCOUNT

Due to the military fencing of the area over decades, there is a freedom of roe deer on the GreenTEC Campus, which is very rare in Schleswig-Holstein. The GreenTEC Campus offers a habitat for strictly protected bird species such as woodlark, black woodpecker, eagle owl and honey buzzard and different bat species.

The vegetation is formed by coniferous forests, young birch-oak forests, pioneer forests and heaths. The GreenTEC Campus is an extensive compression of the moraine area, which is characterized by particularly poor nutrients due to the covering of drifting sands and inland dunes.

The special value of the site lies in the large area of the mostly contiguous areas. Only maintenance measures are carried out, parts of the forest are kept open, among other things by grazing. Due to the great development potential, the GreenTEC Campus is of great importance for nature conservation. Due to the unique vegetation, some areas of the GreenTEC Campus are particularly suitable as an eco-account.

Up to 1 million Geest eco points are for sale. The sale takes place commercially via GreenTEC Campus GmbH. Feel free to contact us: info@greentec-campus.de



S.A.T.

www.alternativtechnik.de

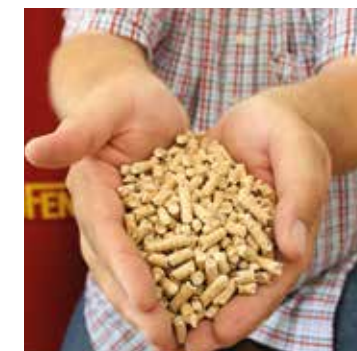


YouTube



S.A.T.

Intelligente Energiekonzepte



Rufen Sie uns an
und vereinbaren
Sie einen Termin

Tel. 04671 6030-0

Wir senken Ihre Energiekosten und machen Sie unabhängiger !

Planung, Montage und Wartung von:

- Solaranlagen und Stromspeichern
- Wärmepumpen
- Pellet-Heizungen
- Blockheizkraftwerken





NACHHALTIGKEIT AUF DEM GREENTEC CAMPUS

Das Thema Nachhaltigkeit ist in aller Munde, aber was bedeutet das eigentlich? Auf dem GreenTEC Campus setzen sich seit vielen Jahren diverse Akteure dafür ein, durch Innovationen und die dazugehörige Erprobung einen Beitrag zum Erreichen der Klimaziele zu leisten. Dass es dabei nicht nur um mehr Umwelt- und Naturschutz, sondern auch um Themen wie Geschlechtergleichheit, hochwertige Bildung uvm. geht, beschreiben die Nachhaltigkeitsziele der UN, die Sustainable Development Goals (SDGs), die uns stets ein Vorbild sind.



Was für Projekte in Zukunft noch auf uns warten, steht in den Sternen. Eins bleibt aber gewiss: Es wird weiterhin innovativ und absolut visionär. Unser Campus ist einmalig. Das Zusammentreffen der Firmen am Knotenpunkt „GreenTEC Campus“ erzeugt spannende Synergieeffekte, aus denen stetig neue Ideen und Zukunftsprojekte entstehen. Regelmäßig dürfen wir Besucher aus verschiedensten Parteien bei uns begrüßen, die bei ihren Besuchen ein klein wenig Zukunftsluft schnuppern und weitertragen dürfen.

Seien Sie auch dabei: Experience the future.



SUSTAINABILITY ON THE GREENTEC CAMPUS

Everyone is talking about sustainability, but what does it mean? On the GreenTEC Campus, various participants have been campaigning for many years to contribute to achieving the climate goals through innovations and the associated testing. It is not only about environmental and nature protection, but also about topics such as gender equality, high-quality education and much more. The UN Sustainable Development Goals (SDGs) are always a role model for us.

What kind of projects in the future are waiting for us is written in the stars. But one thing remains certain: it will continue to be innovative and visionary. Our campus is unique. The meeting of the companies at the „GreenTEC Campus“ hub creates exciting synergy effects from which new ideas and future projects are constantly emerging. We are regularly able to welcome visitors from various parties who are allowed to sniff and catch on a little bit of the future during their visits.

Be there too: Experience the future.



Ideen in Grün!

Grünpflanzen am Arbeitsplatz, können Stresssymptome lindern, erhöhen die Luftfeuchte, filtern Feinstaub aus der Luft und fördern so die Kreativität und Gesundheit. Eine pflanzliche Umgebung kann zudem die Leistungsfähigkeit erhöhen und die Verweildauer in Ihrem Unternehmen positiv beeinflussen.

Nutzen Sie diese Vorteile für sich, Ihre Kunden und Ihre Beschäftigten.



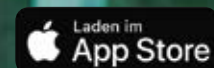
MIKKELSEN & CO.
RAUMBEGRÜNUNG GMBH

Mikkelsen & Co.
Raumbegrünung GmbH
Heerweg 4, 24361 Haby

Tel.: 04351 - 476076
info@mikkelsen-raumbegrueung.de
www.mikkelsen-raumbegrueung.de

**CO₂free kompensiert
Deinen digitalen Fuß-
abdruck: Gut für's
Klima, gut für Dich!
Wir freuen uns, Teil
des GreenTEC Campus
zu sein.**

Jetzt die
App laden:



**Das Klima
ändert sich –
Du Dich auch?**



co2free.com



*Im E-Mobil mit Strom vom Deich
lieber als mit Öl vom Scheich.*

*E-mobility with electricity from the
dyke Better than oil from a sheik.*



- 1 Campus – Einfahrt
- 2 Gewerbegrundstücke
- 3 Gästehaus
- 4 Mensa / Lounge
- 5 Padelplätze
- 6 Natur- u. Nachhaltigkeitslehrpfad
- 7 OffTEC Trainingscenter
- 8 Test- und Demonstrationsgelände
- 9 Fläche für GreenData

GreenTEC Campus GmbH

Lecker Strasse 7
D-25917 Enge-Sande

Fon: +49 4662 89 12 770

Fax: +49 4662 89 12 788

info@greentec-campus.de

www.greentec-campus.de

